

Ideal Therm System



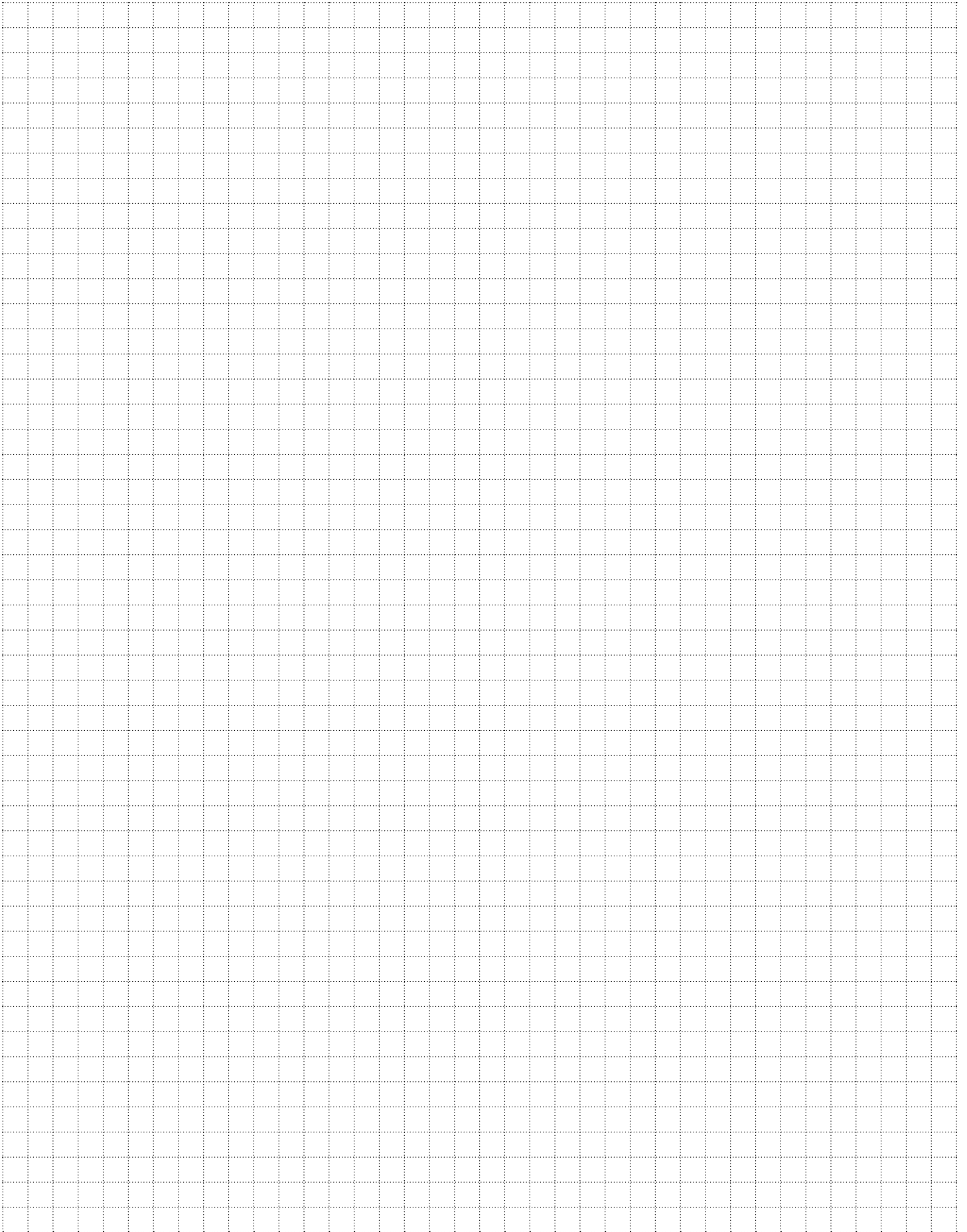
IDEAL THERM
SYSTEM



LÉGENDE

1 Support	1b Produit de préparation du support		
2 Ideal Isocolle			
3 Isolation PSE	3b Isolation HD	3c Isolation fibre de bois	3d bloc coffrant-isolant
4 Ideal Isocolle + treillis d'armature	4b Mortier special de sol	4c Chape de pente	4d Cornière d'angle
5 Crépis de finition	5b Cimentage ordinaire		5d Enduit sp. fondation
6 Bande comprimée	6b Bande comprimée en fond de joint		
7 Joint d'étanchéité			
8 Cheville d'encrage	8b Fixation	8c Cornière de montage	
9 Seuil / tablette			
10 Châssis			
11 Grille			
12 Profil de socle	12b Profil d'arrêt		
13 Revêtement de sol	13b Revêtement de sol (pièce sp. d'angle)		
14 Étanchéité			
15 Sous-toiture légère	15b Panneau de sous-toiture		
16 Solin			
17 Couvre-mur			
18 Coffre étanche			
19 Plaque de montage			
20 Complex drainant			
21 Nate drainante			
22 Plinthe massive			
23 joint de dilatation/fractionnement	23b Profile d'expension «E»	23c Profile d'expension «V»	
24 Caisson isolé pour volet enroulable			
25 Colle Ideal Flex S1			
26 Ideal Joint'In	26b Anglée Ideal Pierre		
27 Ideal Pierre			

NOTES



INDEX

Schéma de principe - ideal therm system classic	2
Schéma de principe - ideal therm system eco	3
Schéma de principe - ideal therm system sur ossature bois	4
Schéma de principe - ideal therm system sur contre-collé (cloué)	5
Schéma de principe - ideal therm system all-in	6
Départ au dessus du sol	7
Départ dans le sol	8
Fibre bois / zone de rejaillissement	9
Fibre de bois / dans zone de rejaillissement	10
Fibre de bois / hors zone de rejaillissement	11
Joint de dilatation en «e»	12
Joint de dilatation en «v»	13
Jonction isolation ➔ pierre châssis (en retrait)	14
Jonction isolation ➔ pierre châssis (affleurant)	15
Jonction isolation ➔ pierre seuil massif	16
Oeil de boeuf ➔ seuil de fenêtre	17
Jonction isolation ➔ pierre chassis-seuil (profil u)	18
Jonction isolation ➔ pierre chassis-seuil massif	19
Jonction isolation ➔ pierre couvre-mur massif	20
Jonction isolation ➔ pierre couvre-mur métallique	21
Jonction isolation ➔ pierre profile de rive de toiture	22
Jonction isolation ➔ pierre grille de ventilation	23
Jonction isolation ➔ pierre descente d'eaux pluviales	24
Fixation d'objet lourd ➔ pierre blochet haute densité	25
Fixation d'objet léger ➔ pierre fix spirale	26
Jonction isolation ➔ pierre caisson à volet	27
Jonction isolation ➔ pierre sous toiture	28
Jonction isolation ➔ différentes épaisseurs	29
Jonction isolation ➔ sous toiture	30

SCHÉMA DE PRINCIPE - IDEAL THERM SYSTEM CLASSIC

COUPE VERTICALE

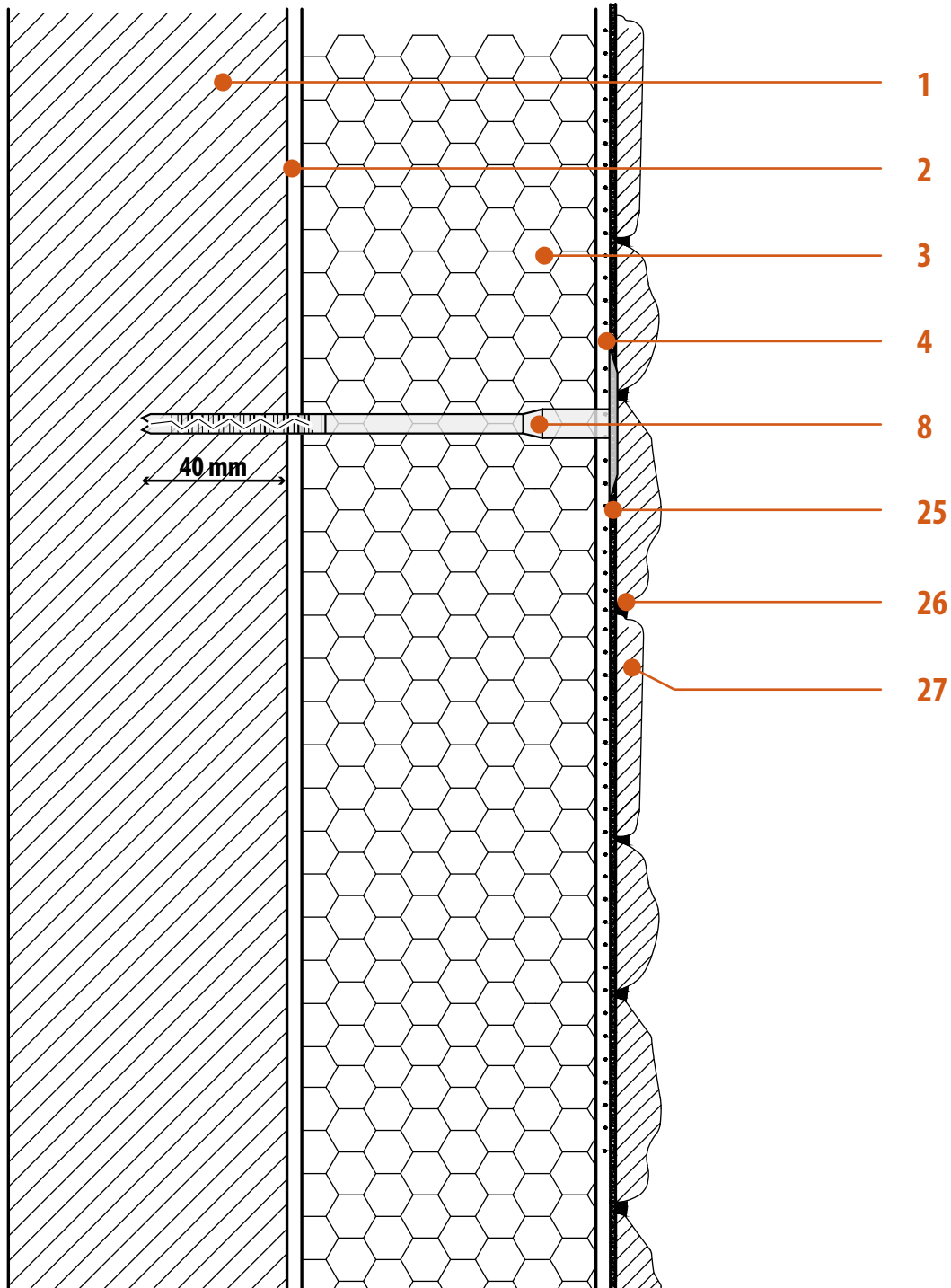


SCHÉMA DE PRINCIPE - IDEAL THERM SYSTEM ECO

COUPE VERTICALE

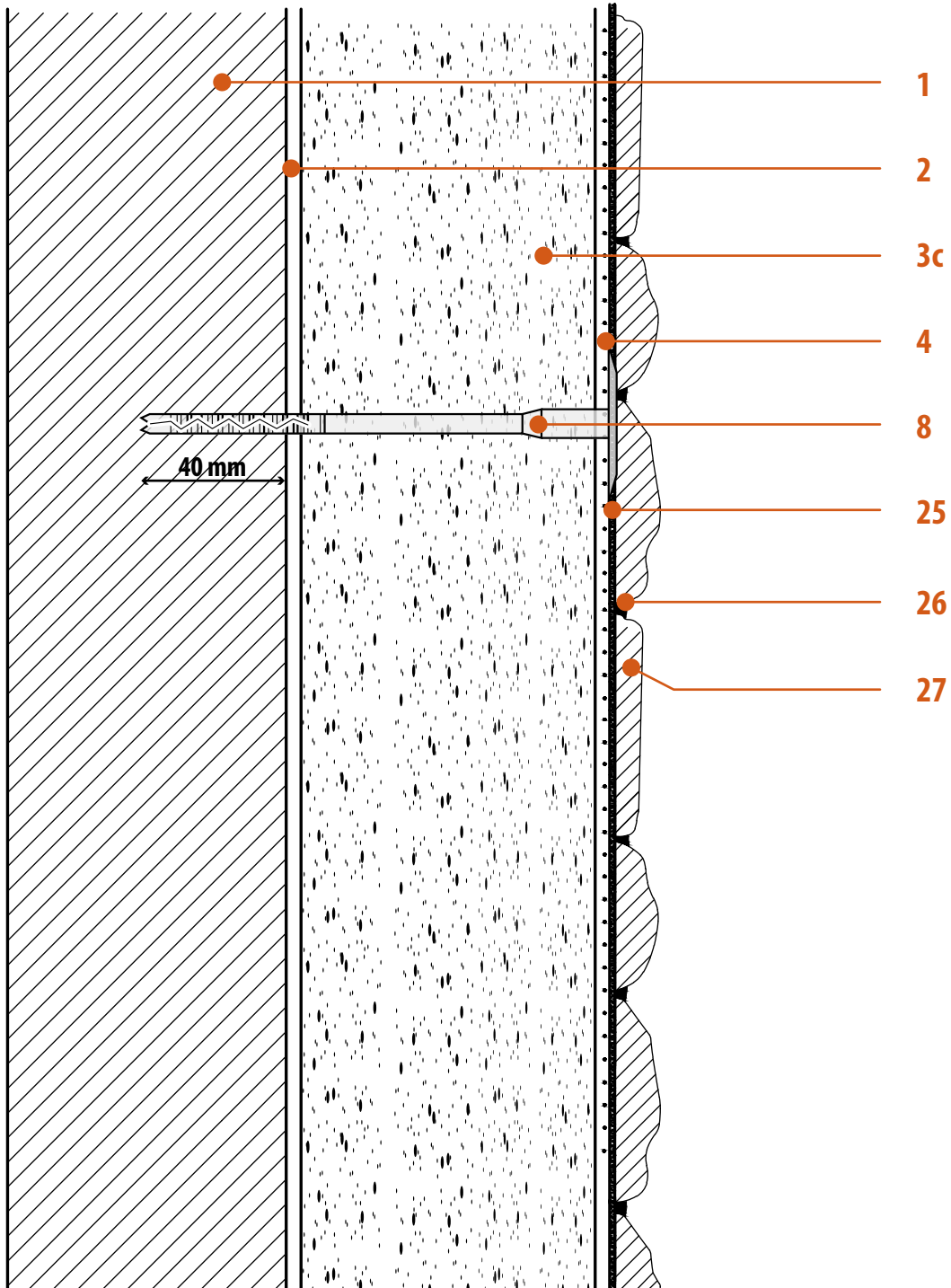


SCHÉMA DE PRINCIPE - IDEAL THERM SYSTEM SUR OSSATURE BOIS

↻ COUPE HORIZONTALE

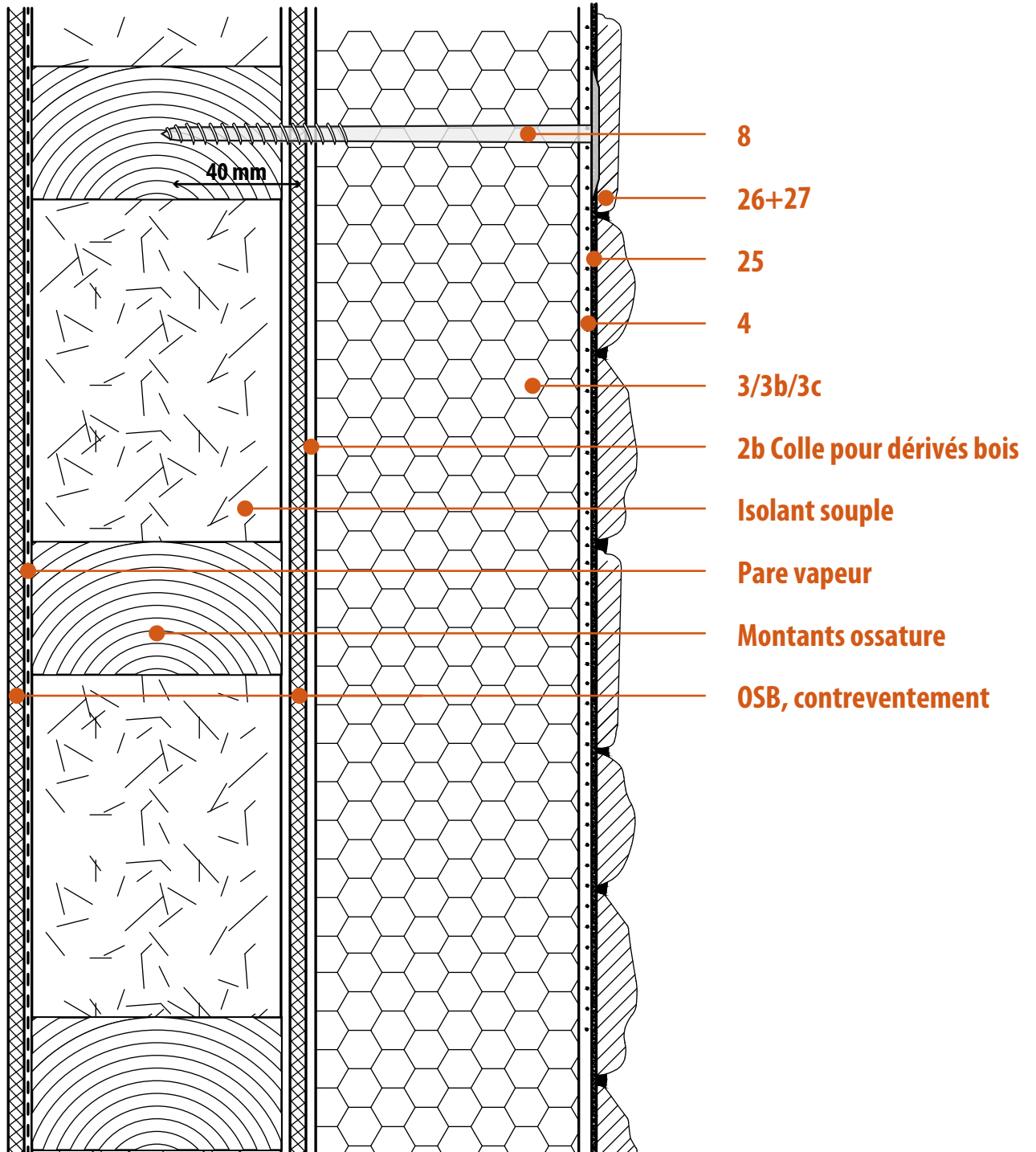


SCHÉMA DE PRINCIPE - IDEAL THERM SYSTEM SUR CONTRE COLLÉ (CLOUÉ)

COUPE VERTICALE

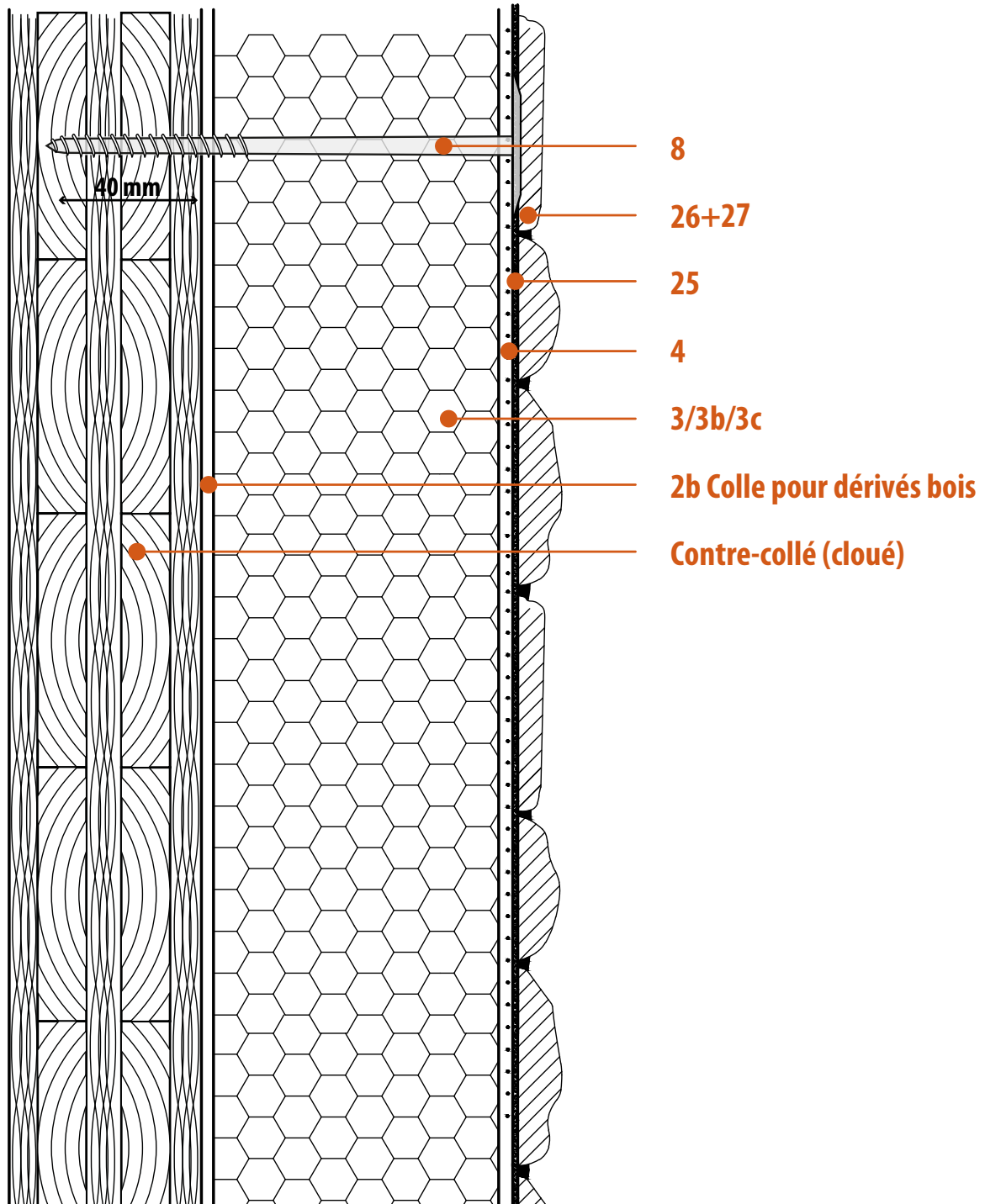
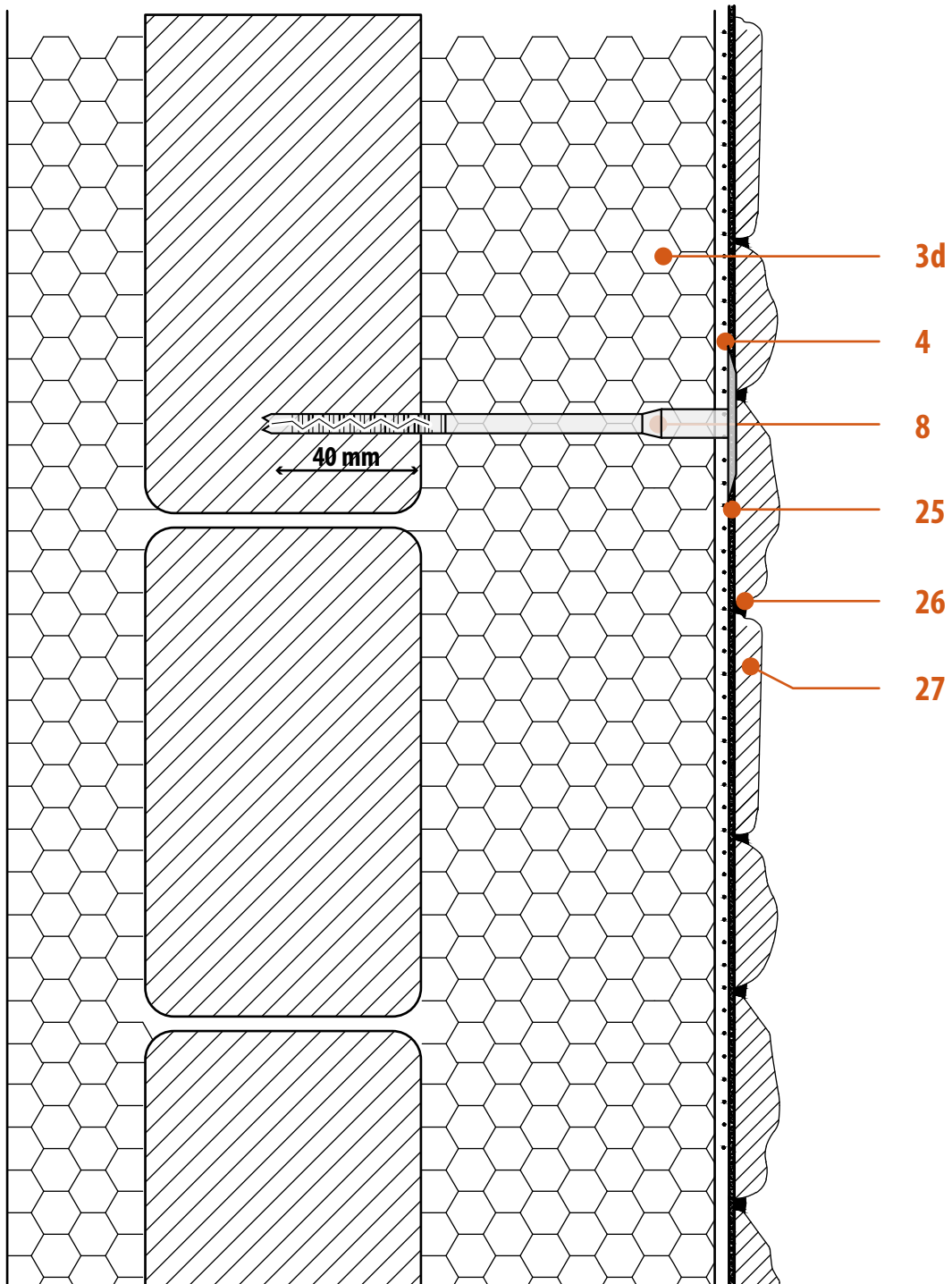
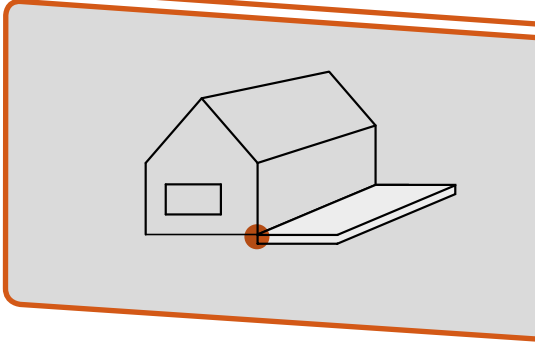


SCHÉMA DE PRINCIPE - IDEAL THERM SYSTEM ALL-IN

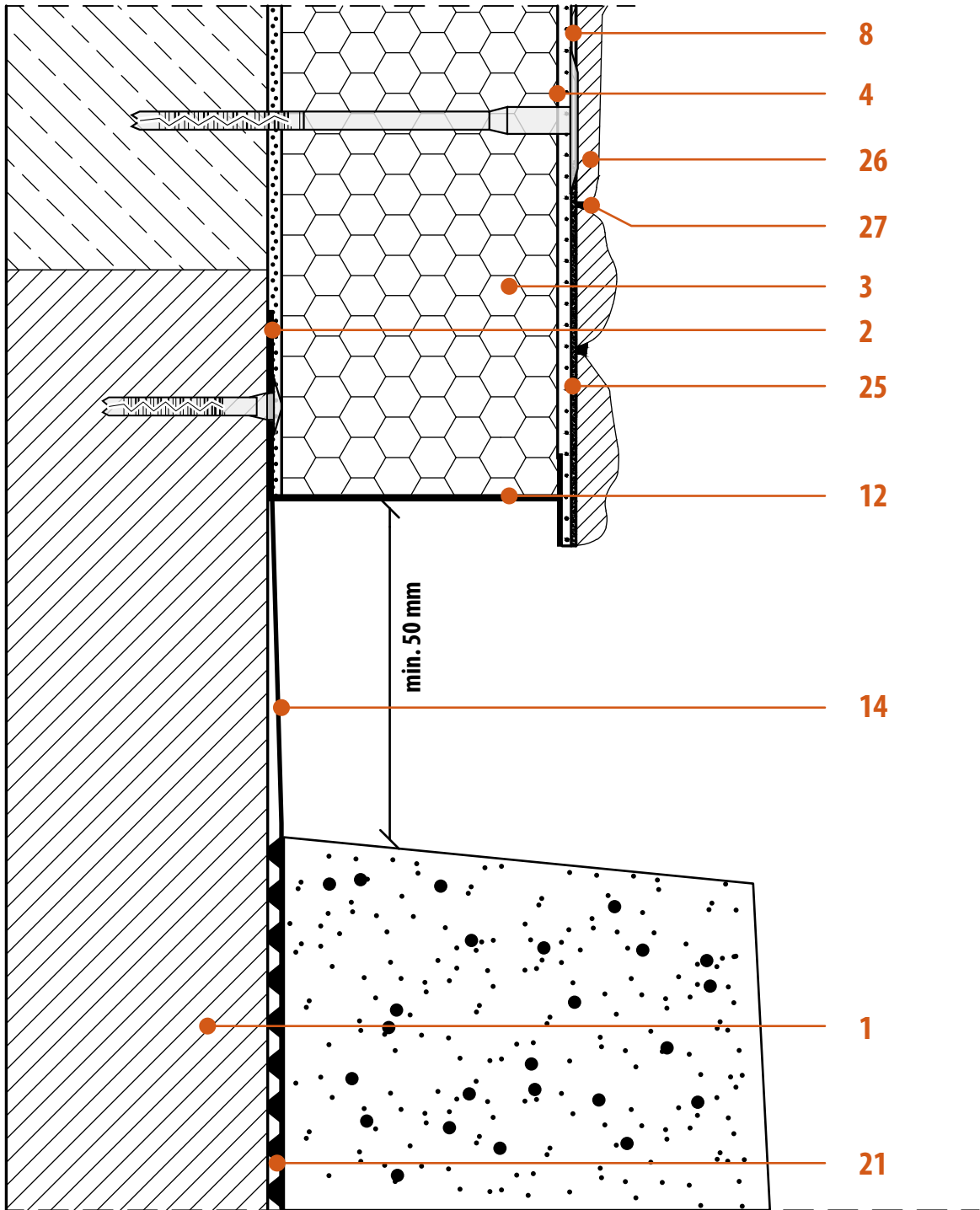
↻ COUPE VERTICALE



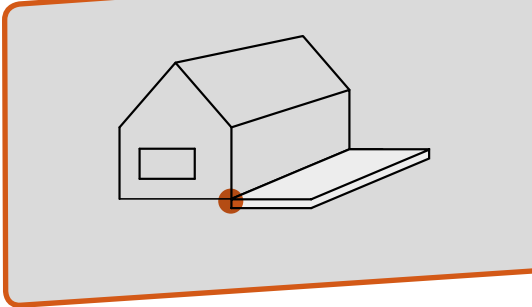
DÉPART AU DESSUS DU SOL



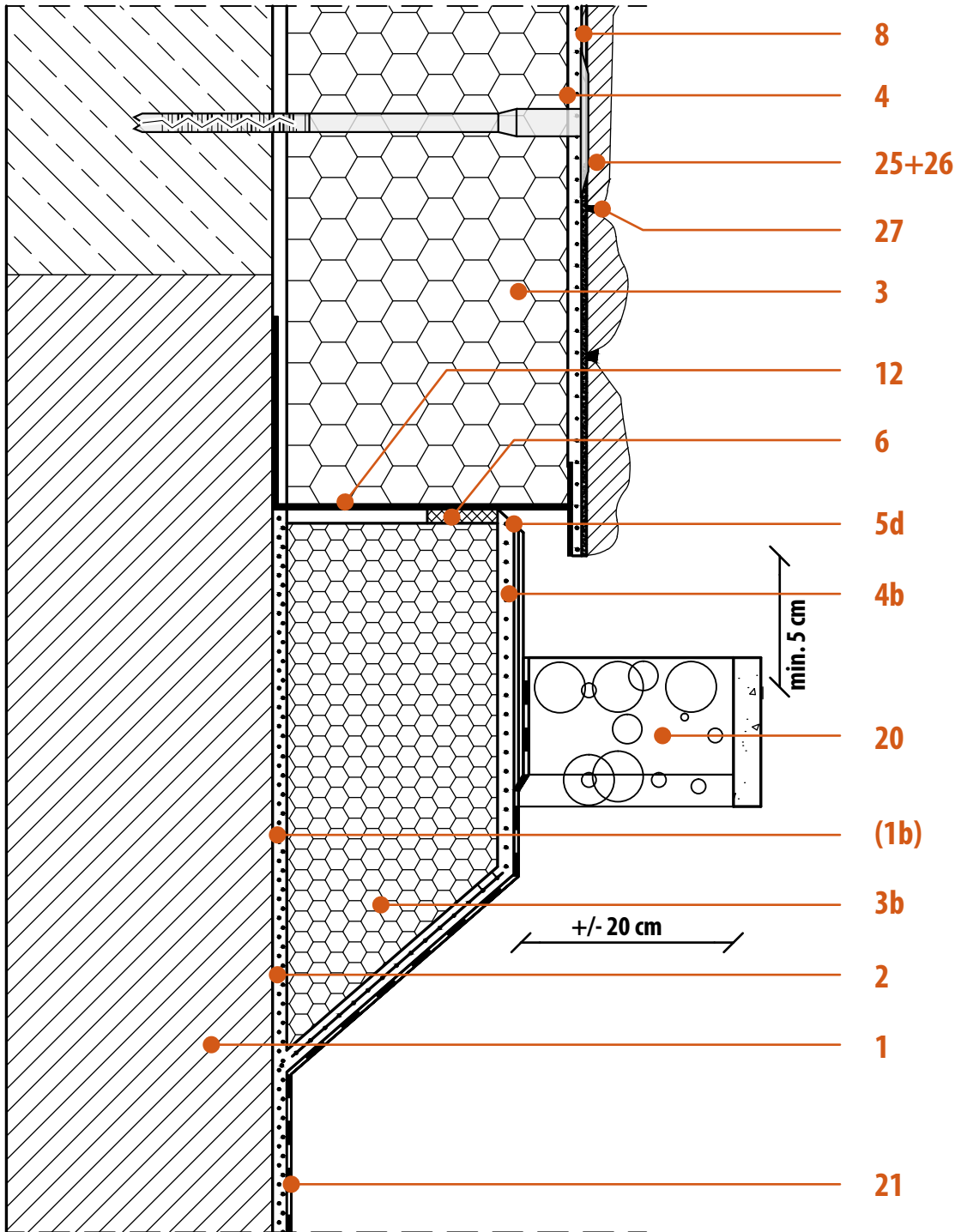
COUPE VERTICALE



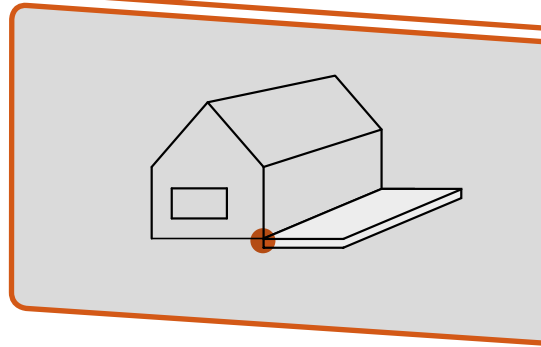
DÉPART DANS LE SOL



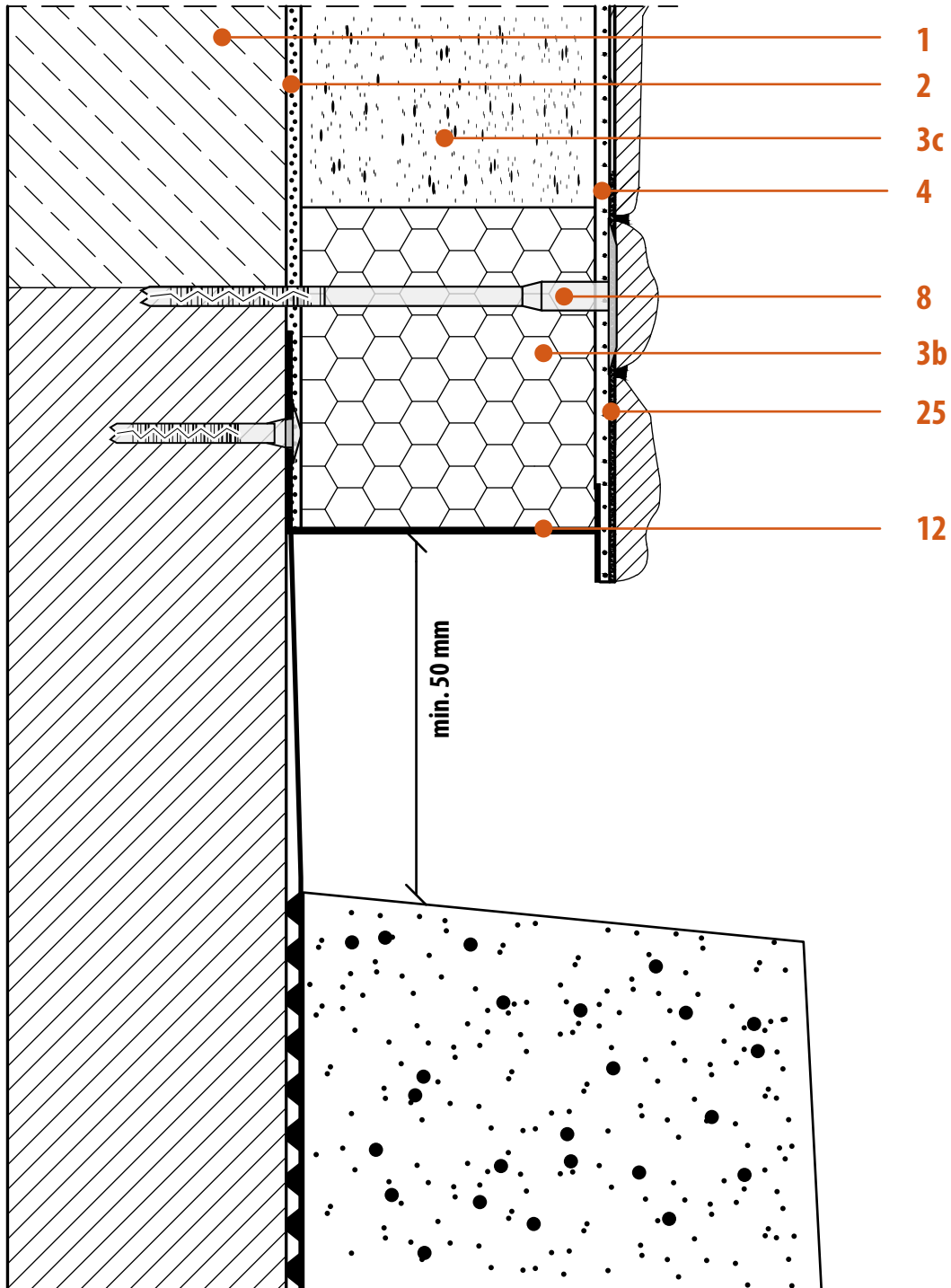
COUPE VERTICALE



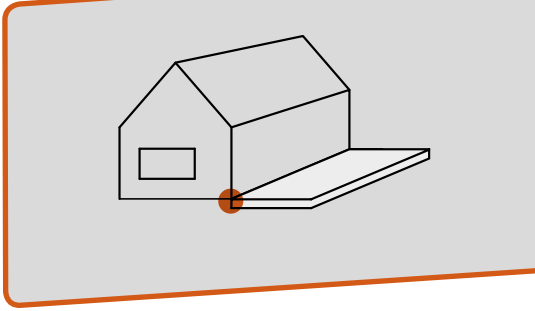
FIBRE BOIS / ZONE DE REJAILLISSEMENT



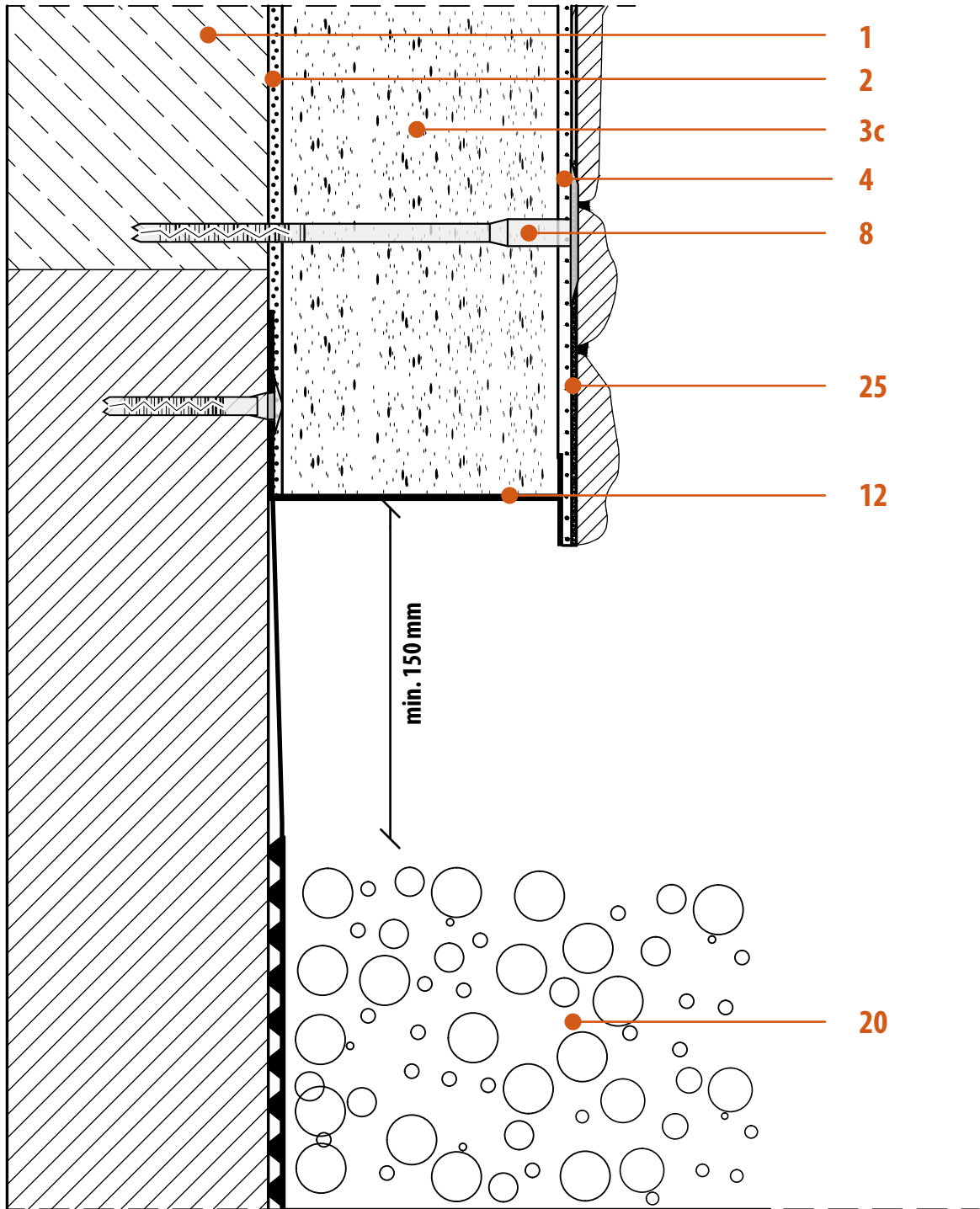
COUPE VERTICALE



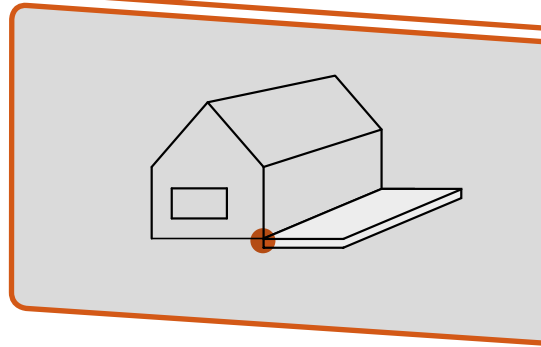
FIBRE DE BOIS / DANS ZONE DE REJAILLISSEMENT



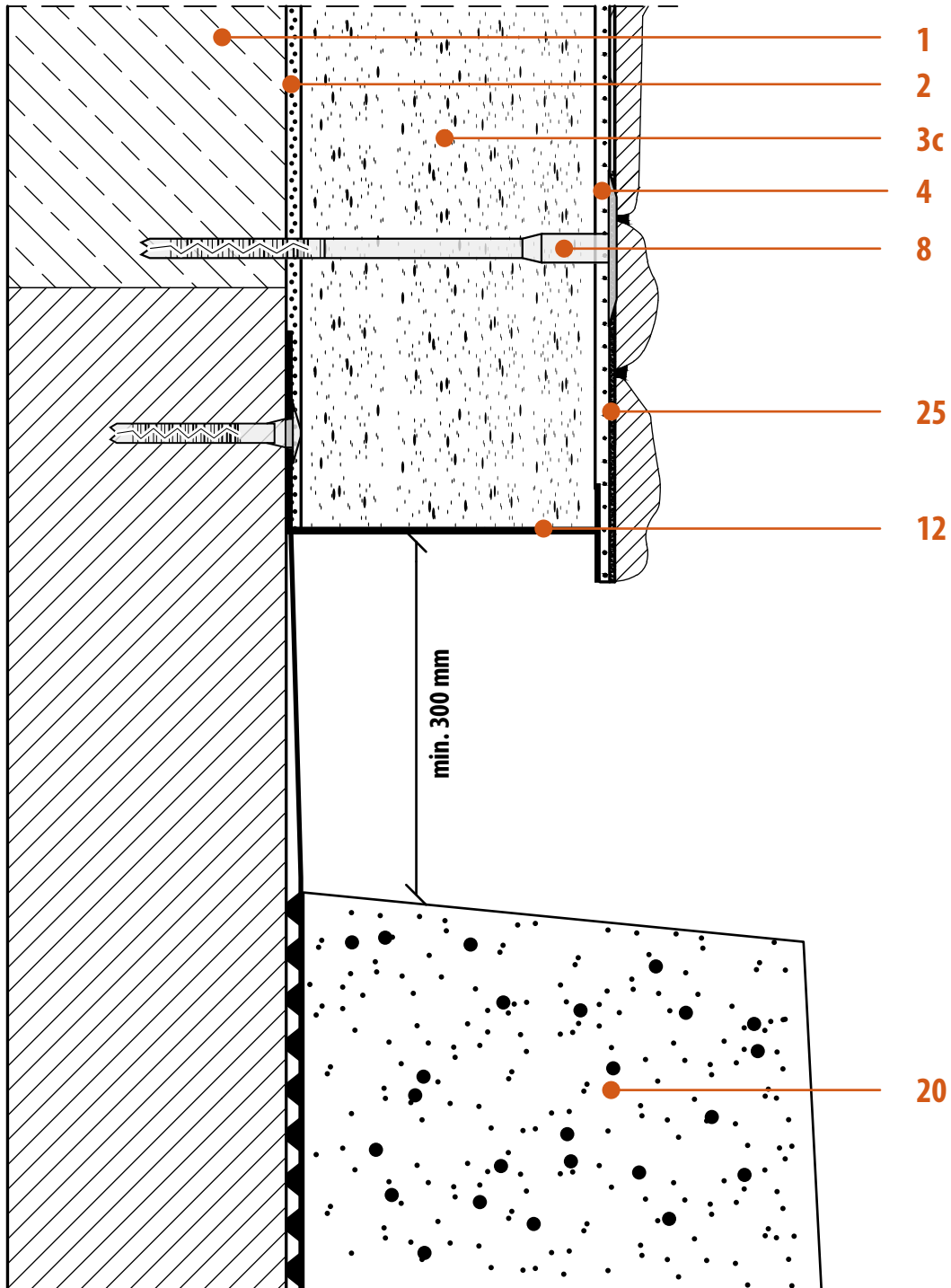
COUPE VERTICALE



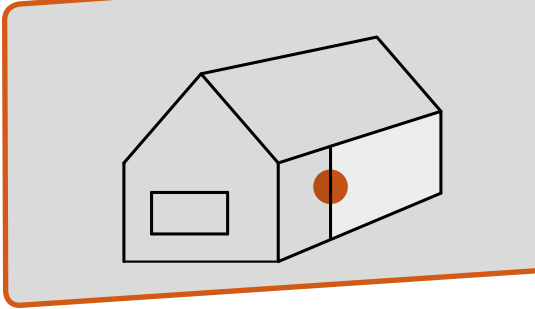
FIBRE DE BOIS / HORS ZONE DE REJAILLISSEMENT



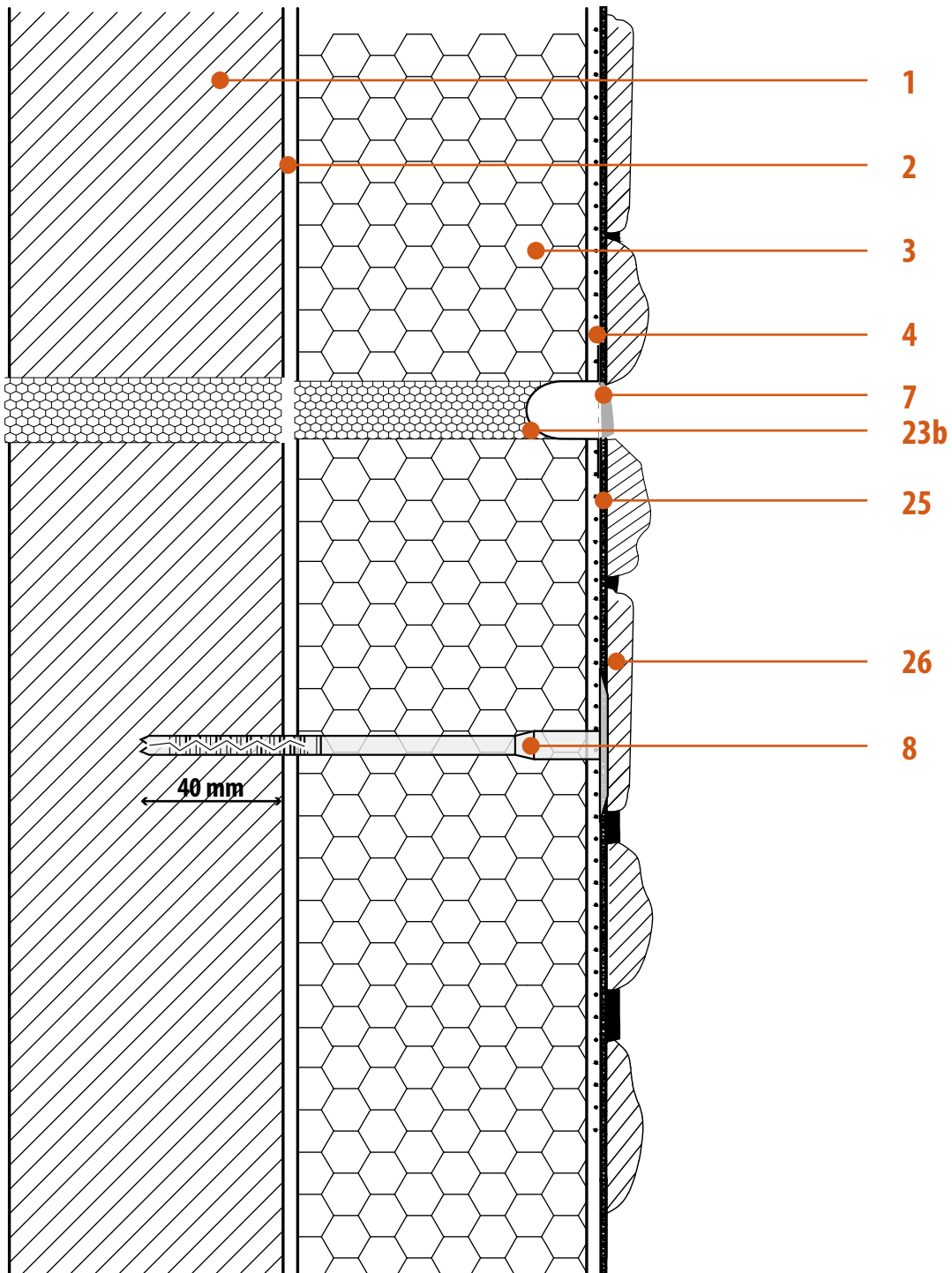
COUPE VERTICALE



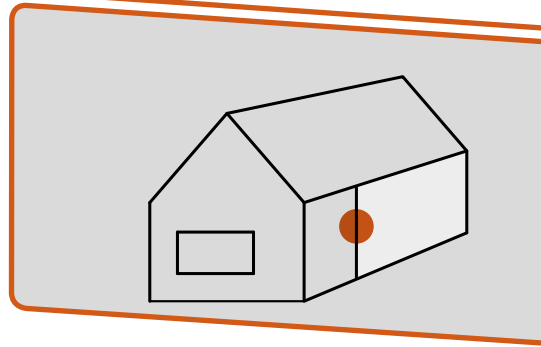
JOINT DE DILATATION EN «E»



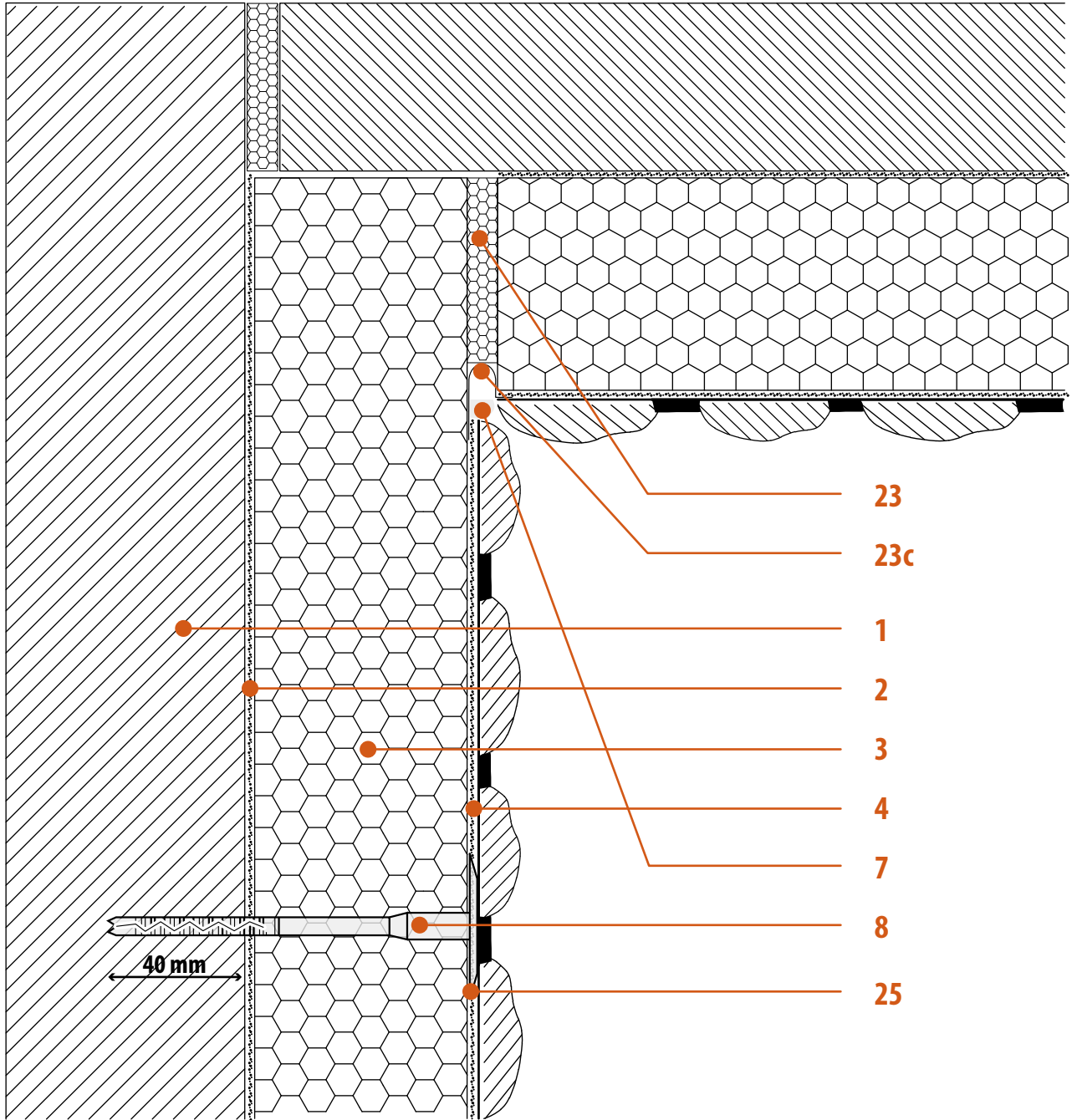
COUPE TRANSVERSALE



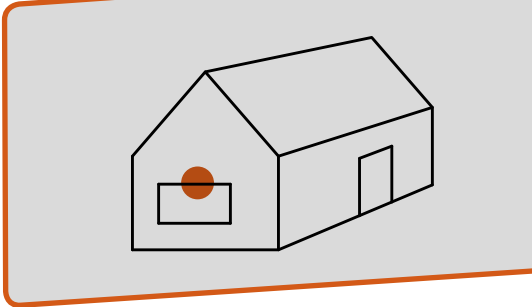
JOINT DE DILATATION EN «V»



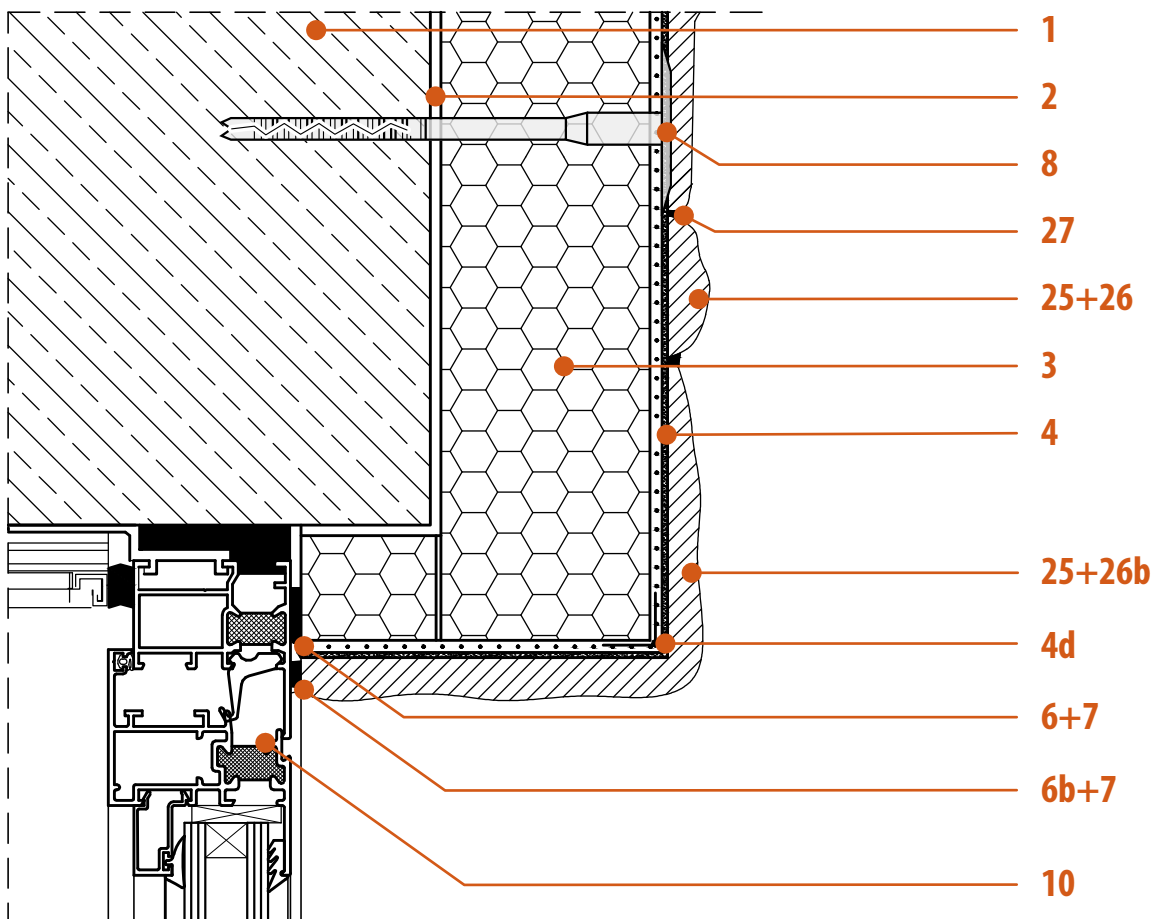
COUPE TRANSVERSALE



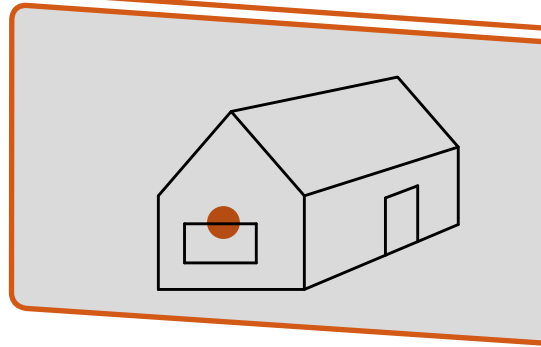
JONCTION ISOLATION → PIERRE | CHÂSSIS (EN RETRAIT)



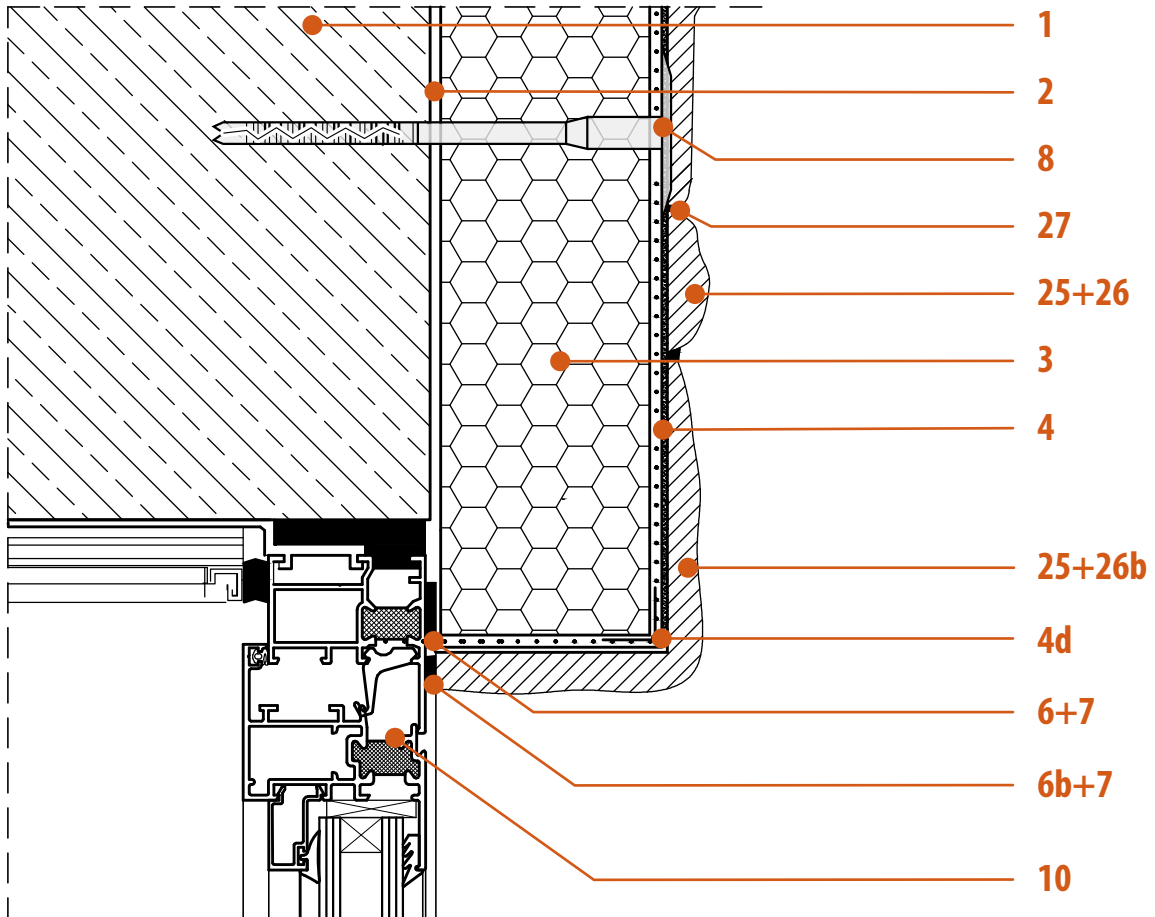
↻ COUPE VERTICALE



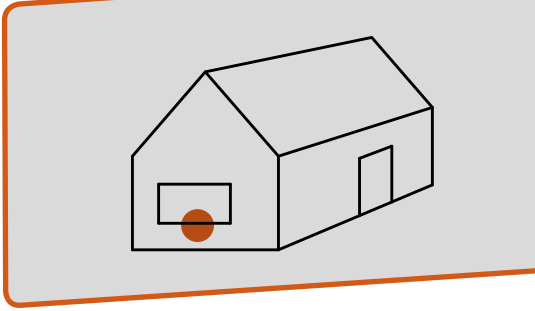
JONCTION ISOLATION → PIERRE | CHÂSSIS (AFFLEURANT)



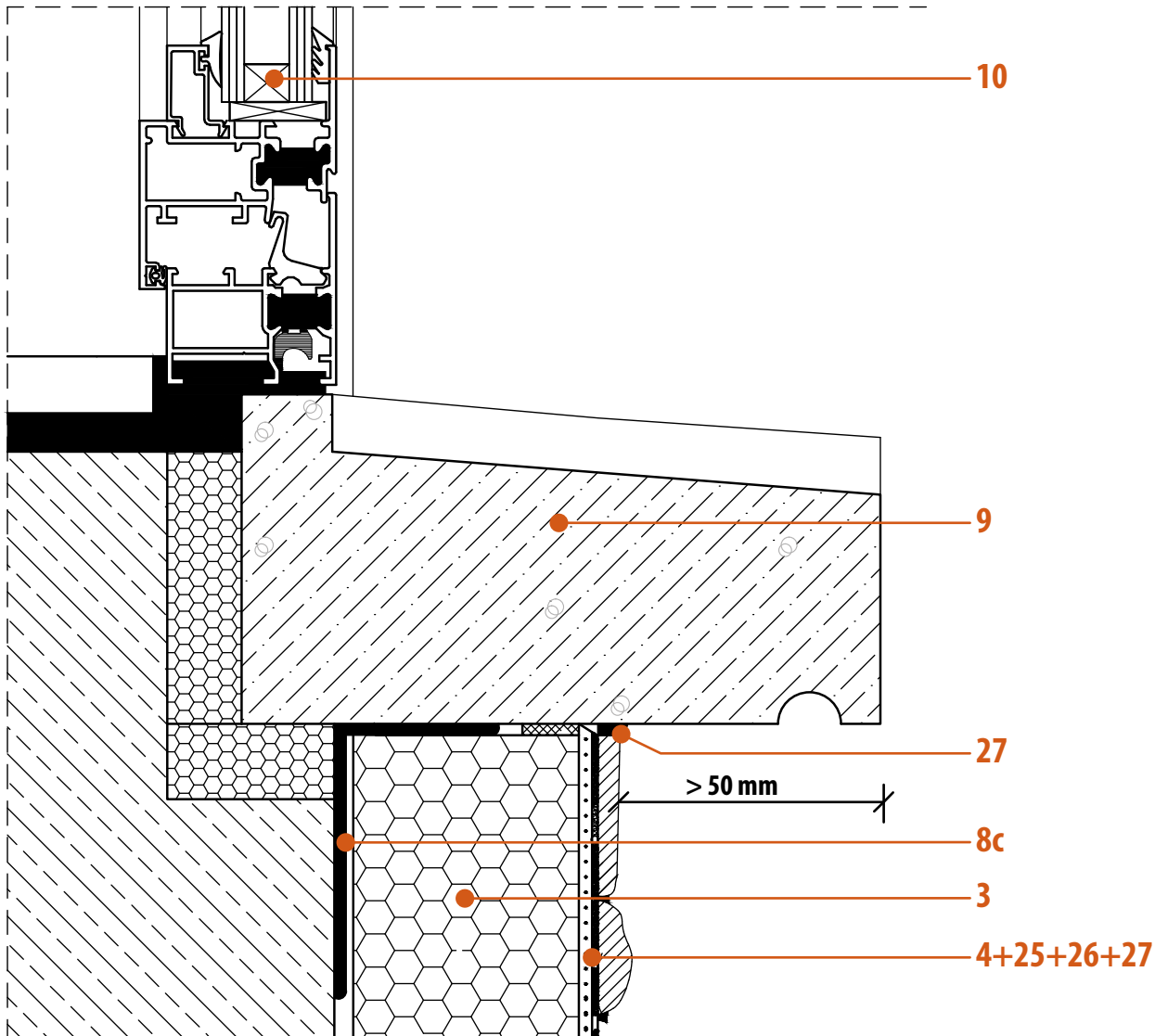
COUPE VERTICALE



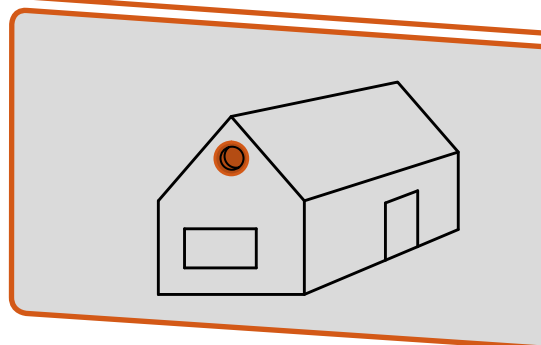
JONCTION ISOLATION → PIERRE | SEUIL MASSIF



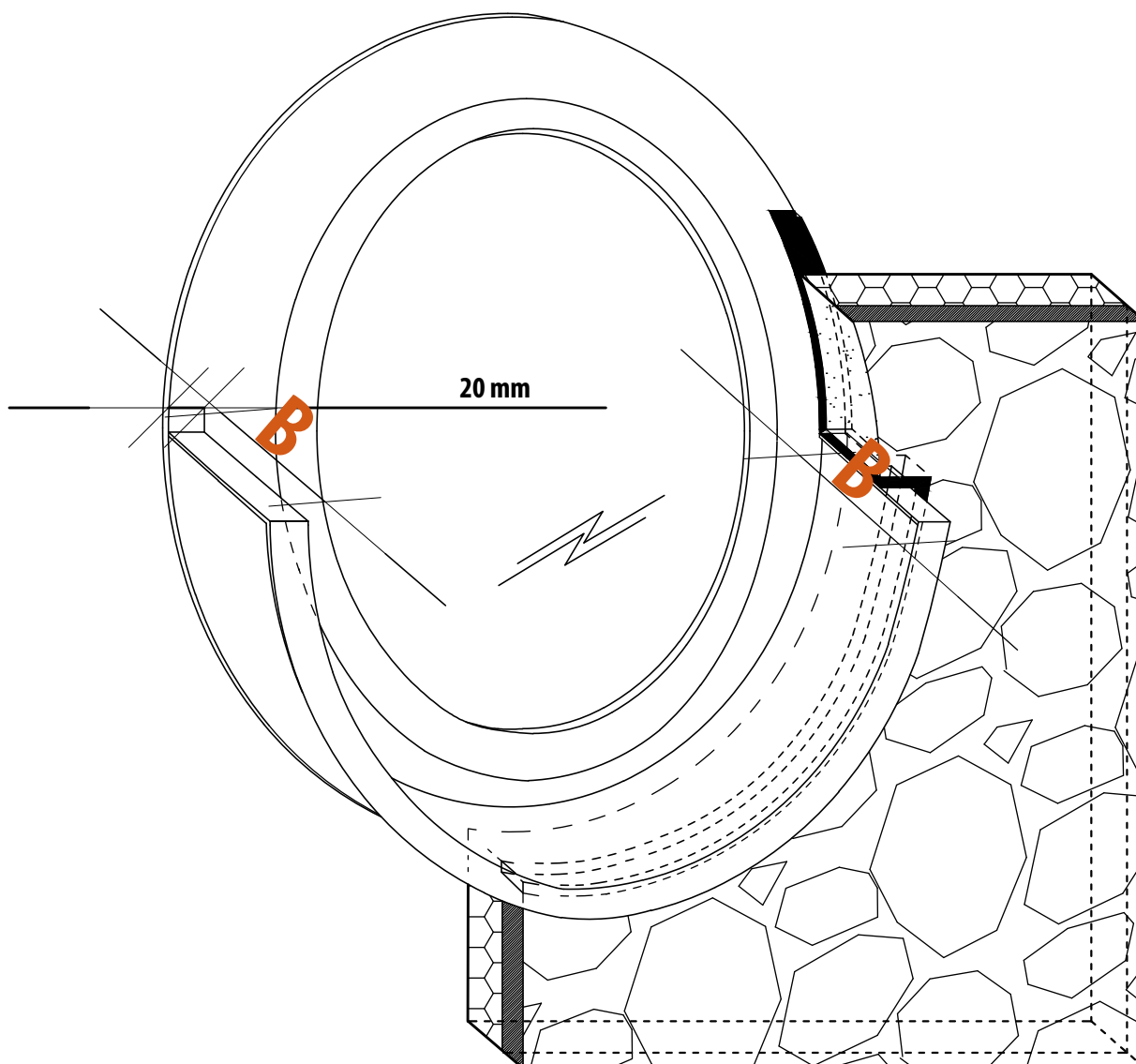
↗ COUPE VERTICALE



OEIL DE BOEUF → SEUIL DE FENÊTRE

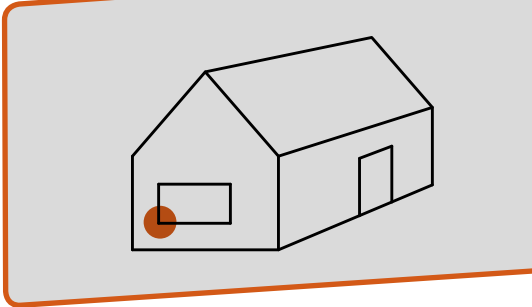


VUE 3D

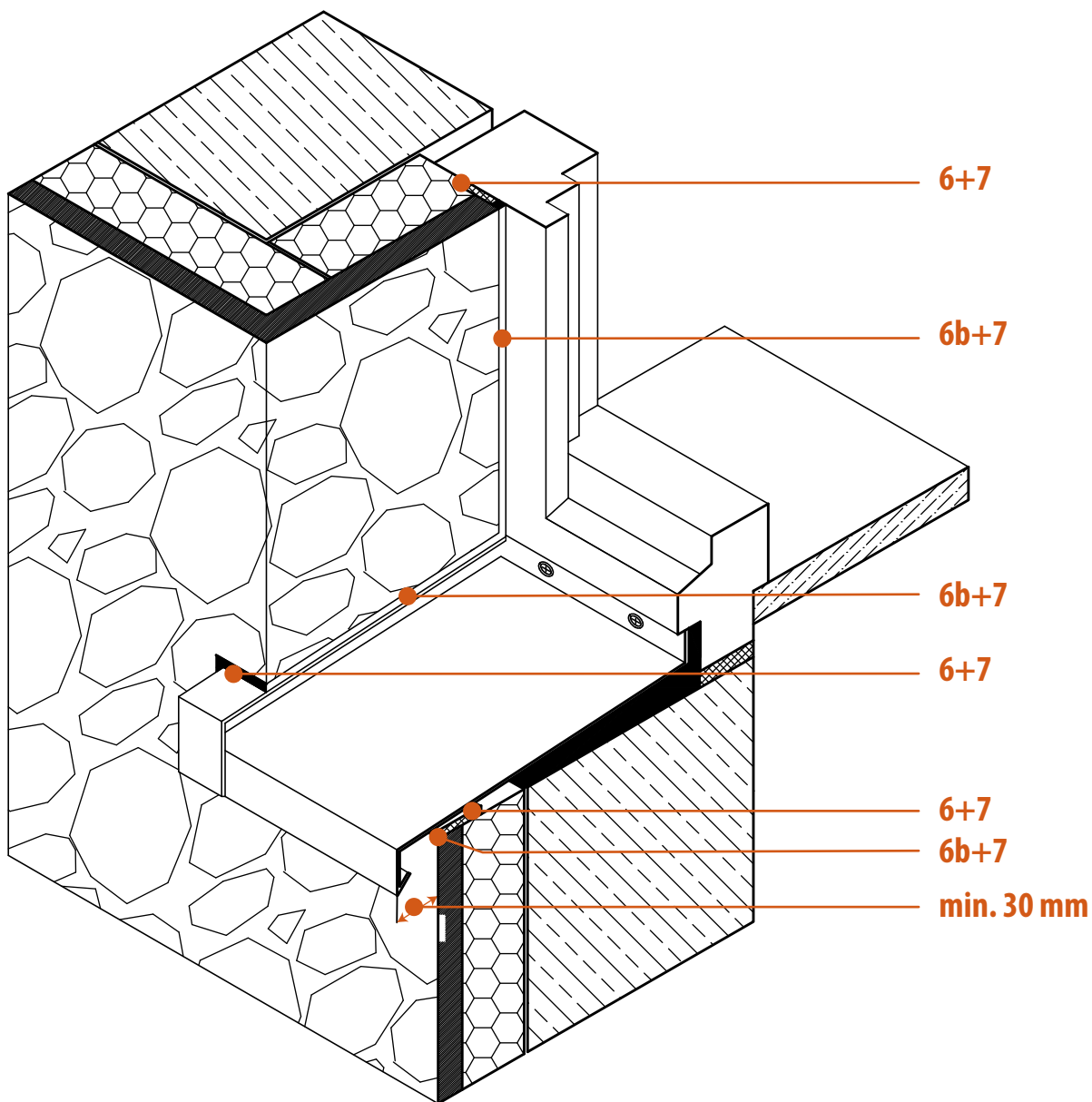


B = épaisseur de l'isolant + épaisseur de la pierre min 30 mm

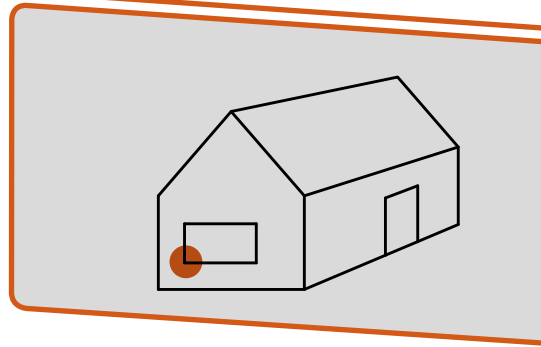
JONCTION ISOLATION → PIERRE | CHASSIS-SEUIL (PROFIL U)



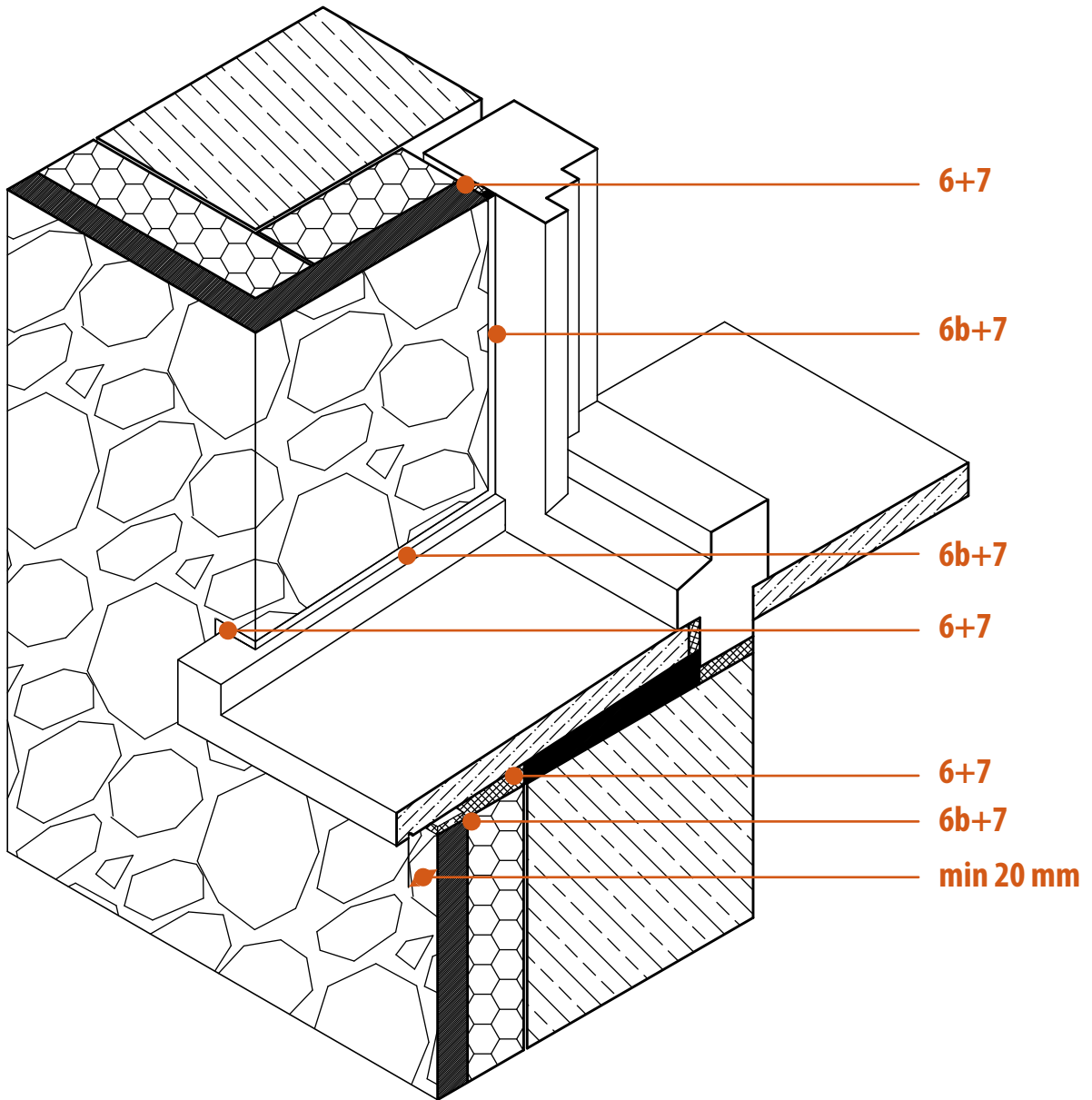
VUE 3D



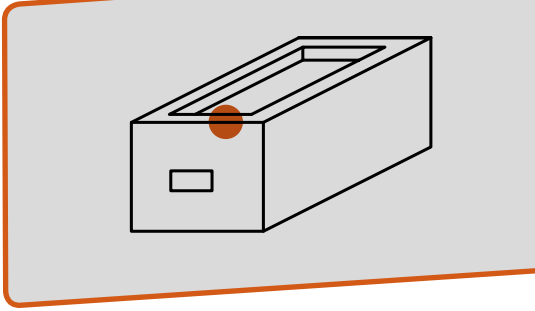
JONCTION ISOLATION → PIERRE | CHASSIS-SEUIL MASSIF



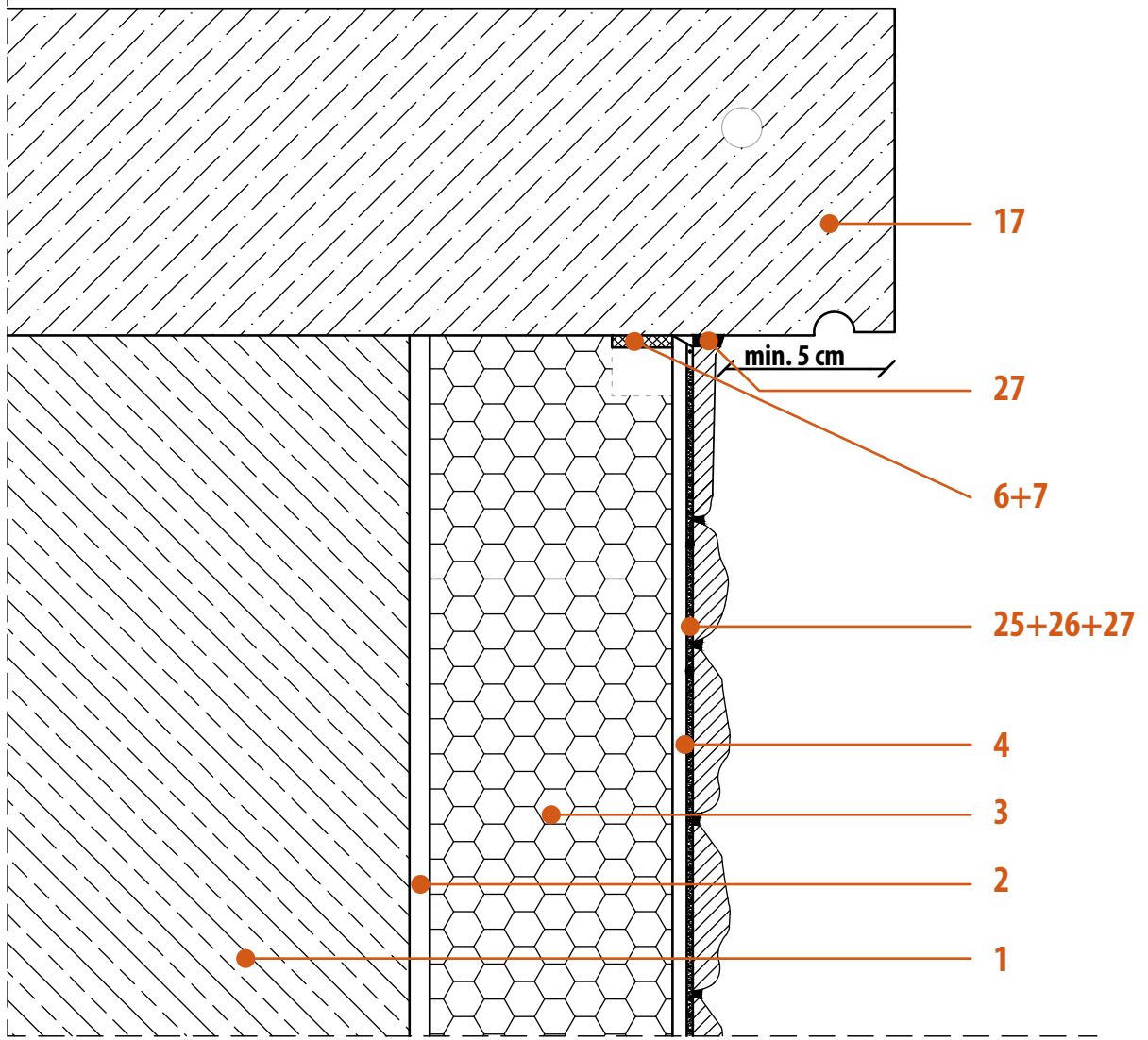
VUE 3D



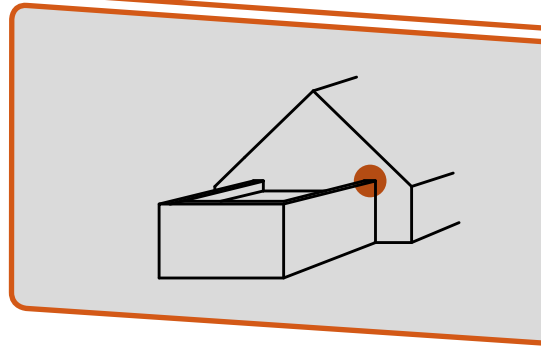
JONCTION ISOLATION → PIERRE | COUVRE-MUR MASSIF



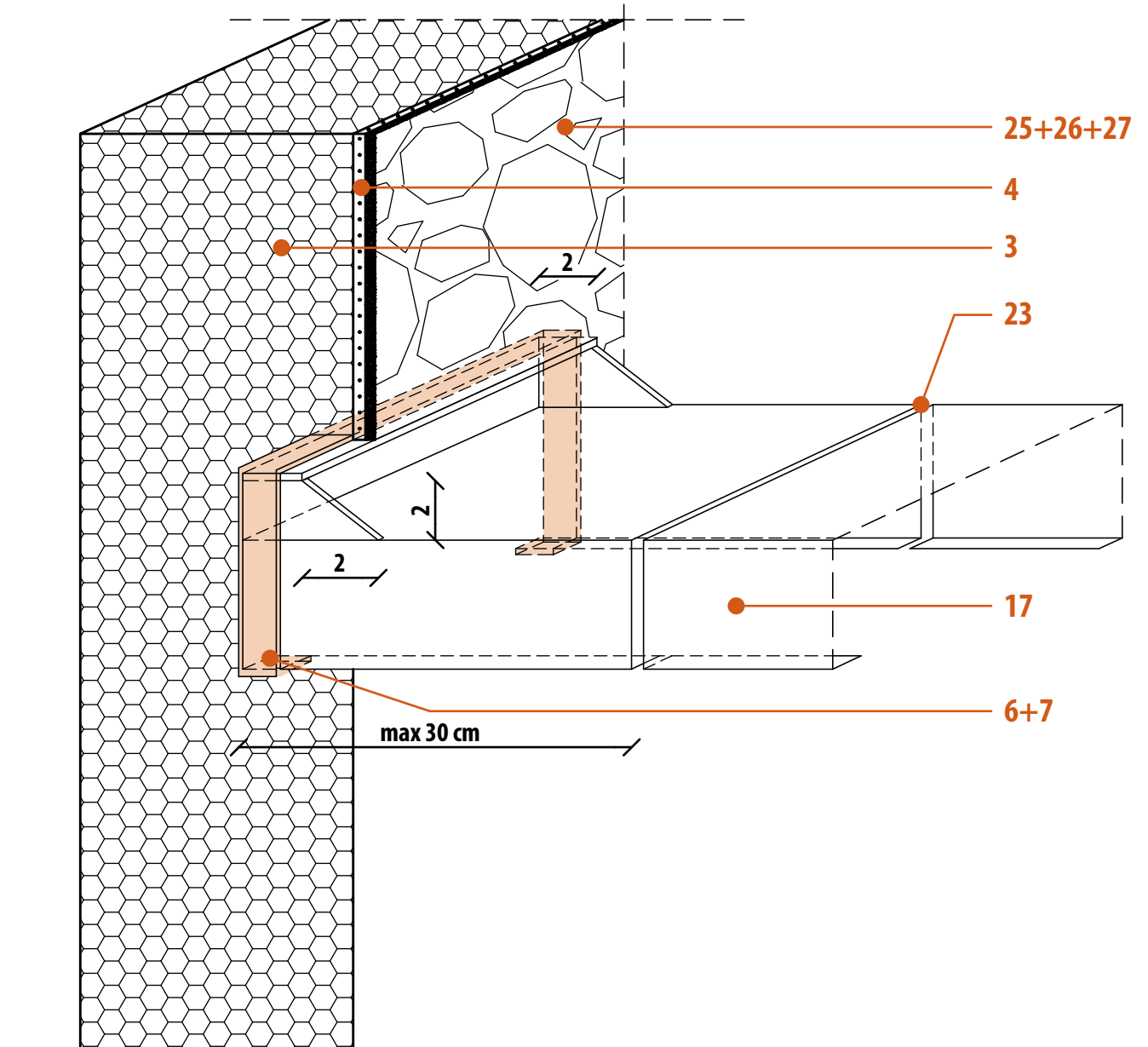
↗ COUPE VERTICALE



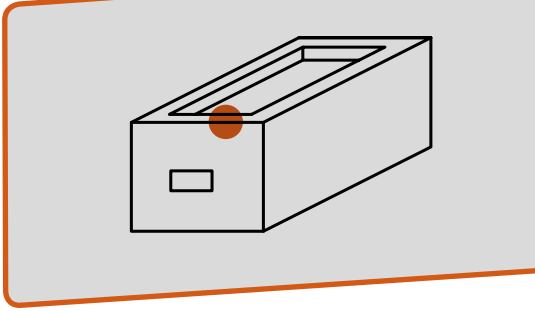
JONCTION ISOLATION → PIERRE | COUVRE-MUR MÉTALLIQUE



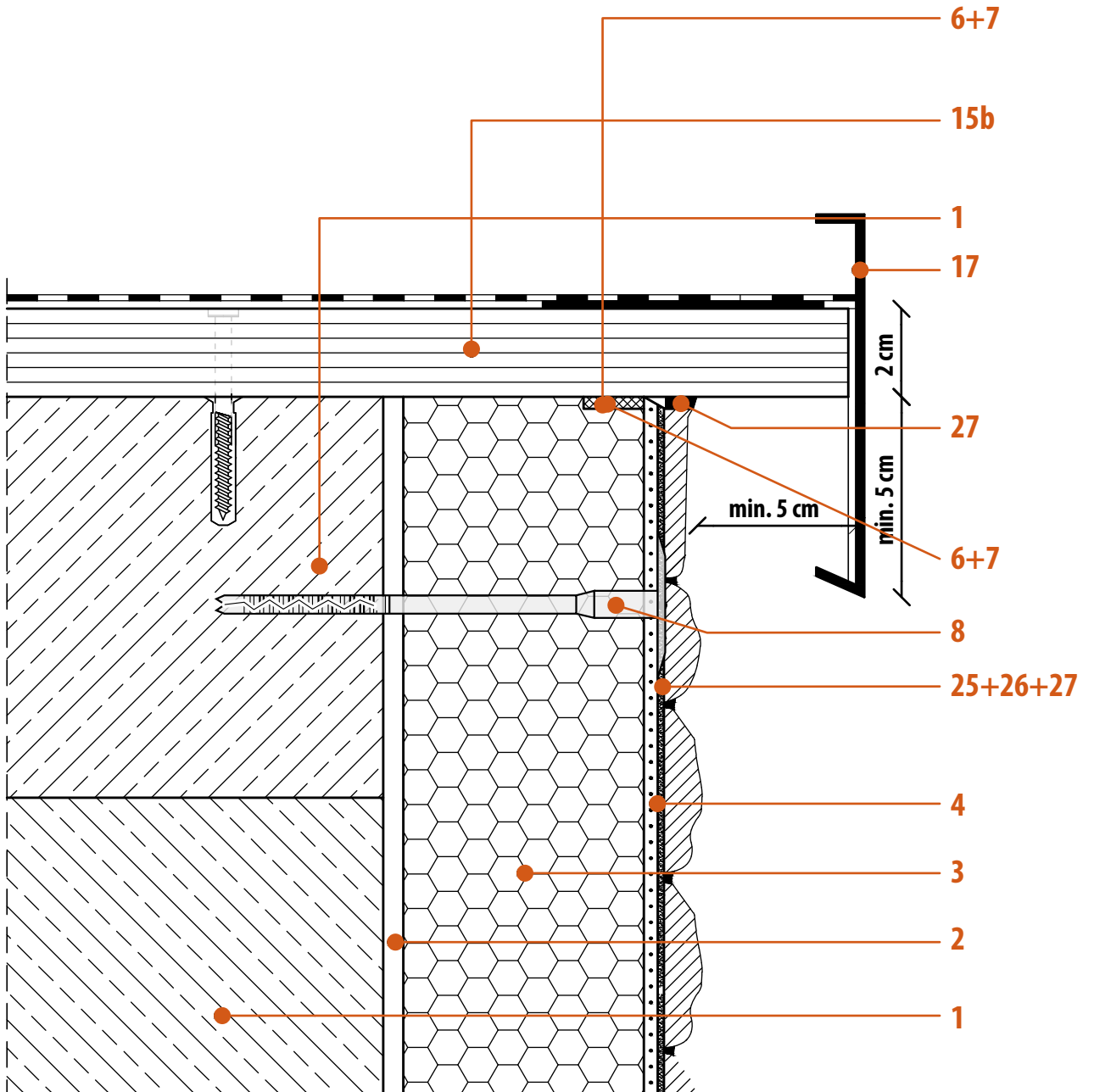
VUE 3D



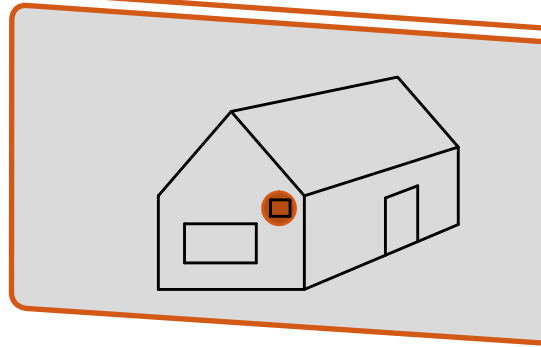
JONCTION ISOLATION → PIERRE | PROFILE DE RIVE DE TOITURE



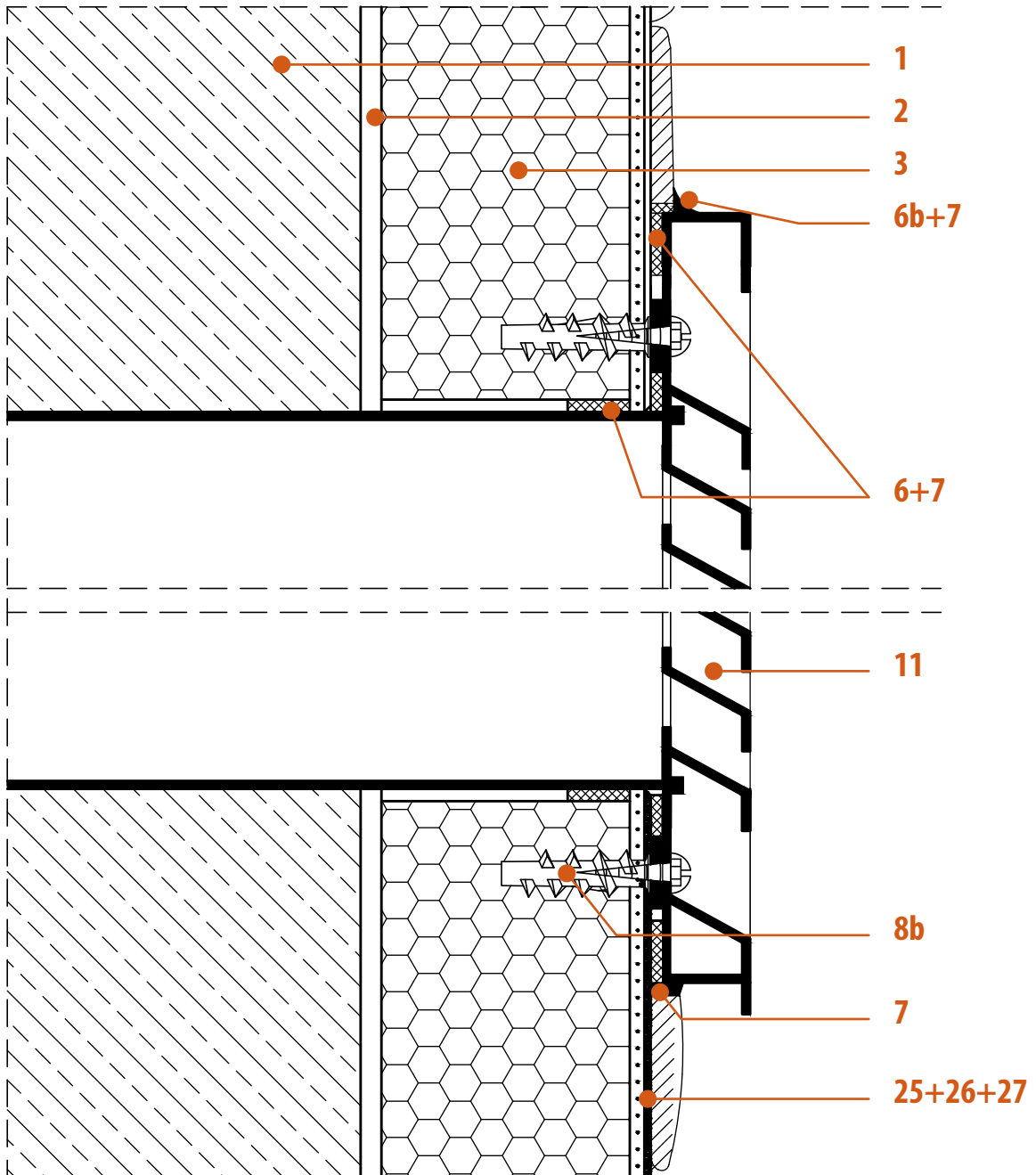
COUPE VERTICALE



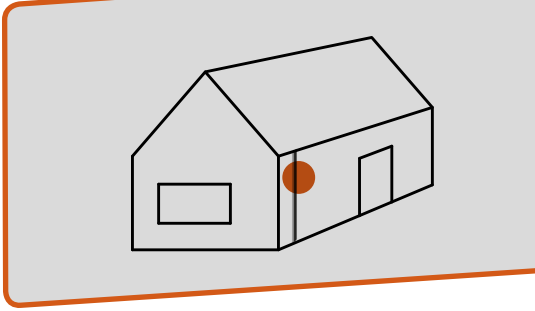
JONCTION ISOLATION → PIERRE | GRILLE DE VENTILATION



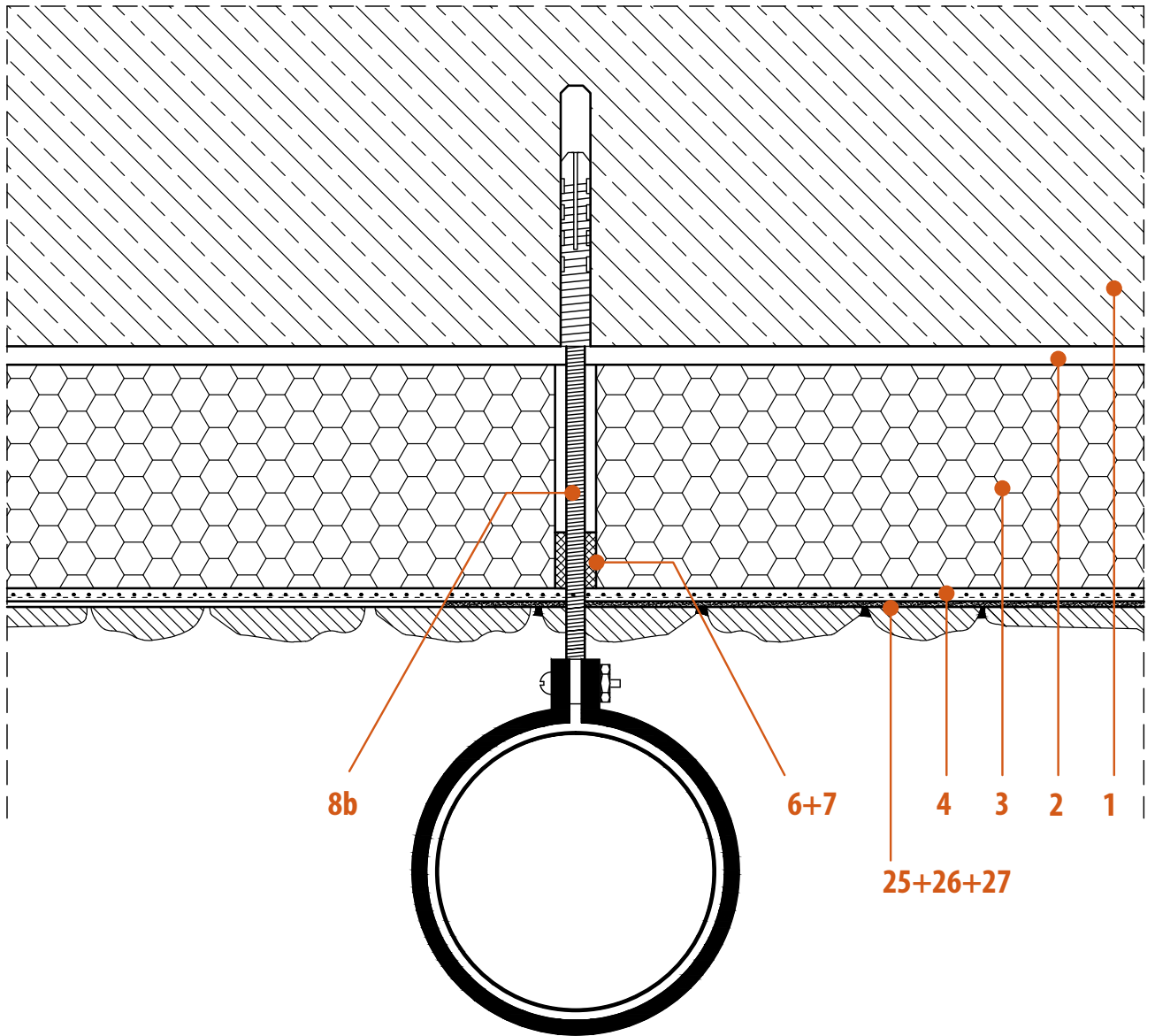
COUPE VERTICALE



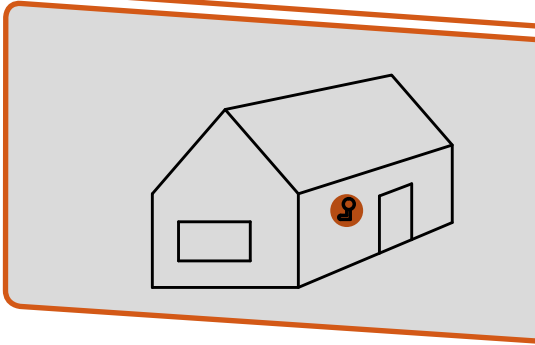
JONCTION ISOLATION → PIERRE | DESCENTE D'EAUX PLUVIEUSES



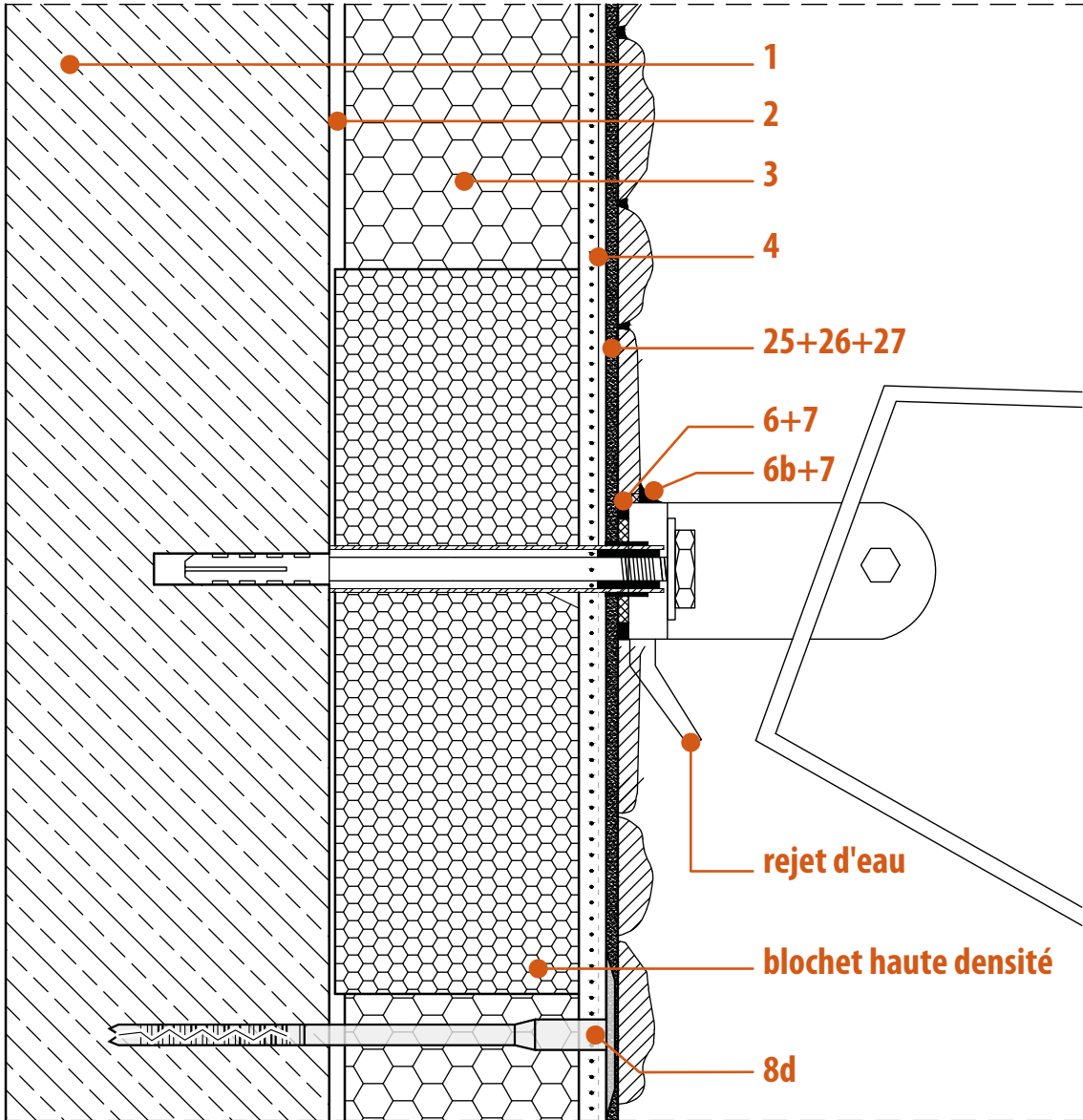
↻ COUPE HORIZONTALE



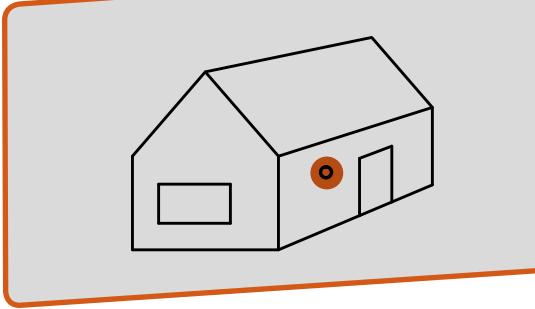
FIXATION D'OBJET LOURD → PIERRE | BLOCHET HD



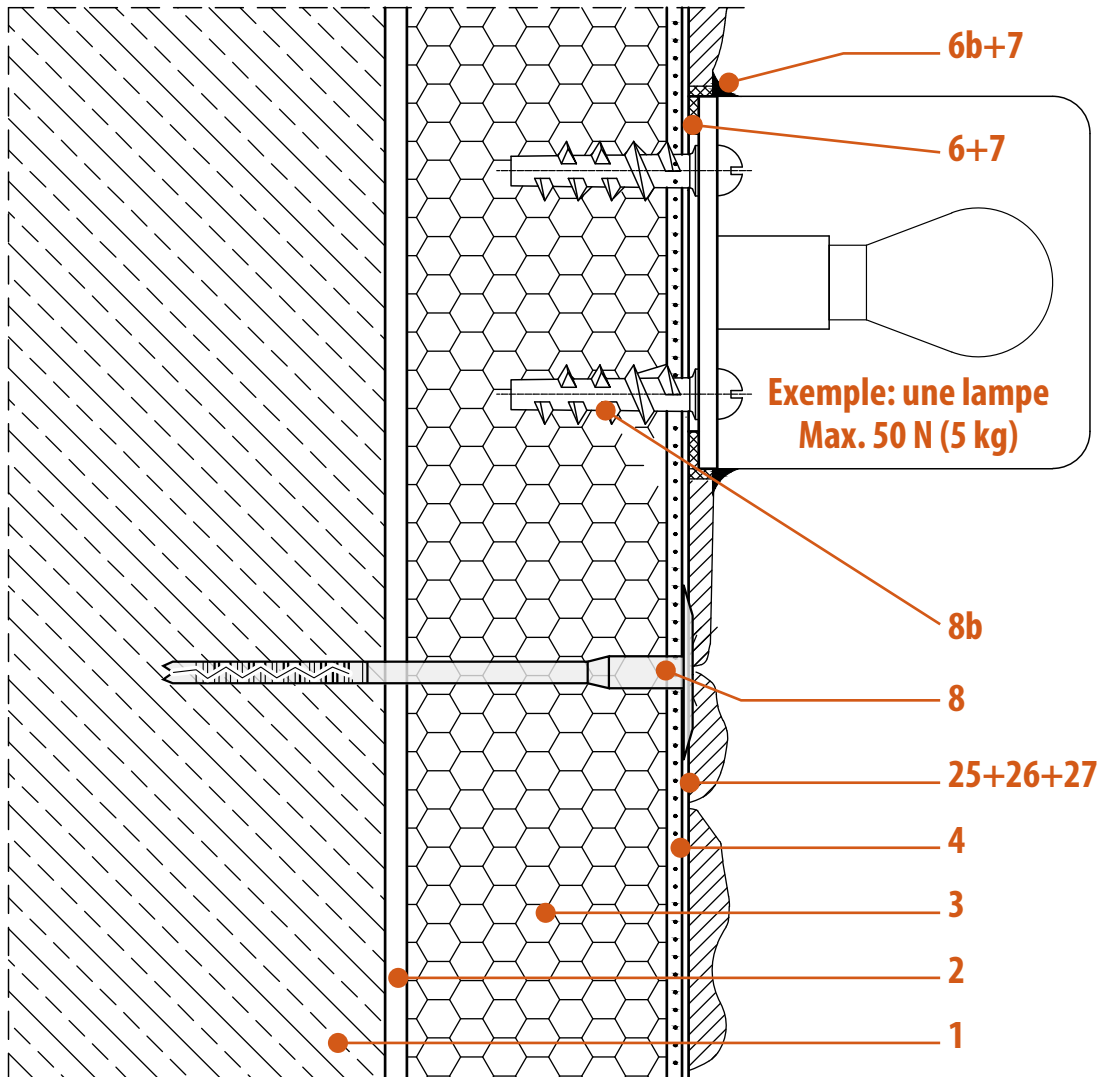
COUPE VERTICALE



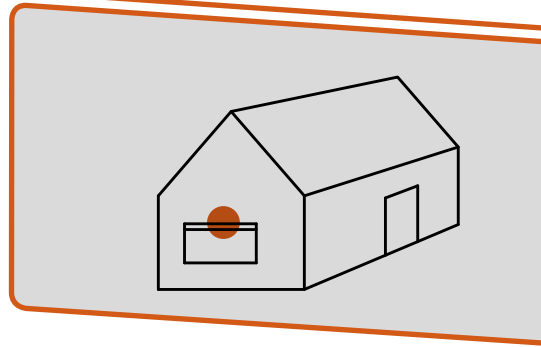
FIXATION D'OBJET LÉGER → PIERRE | FIX SPIRALE



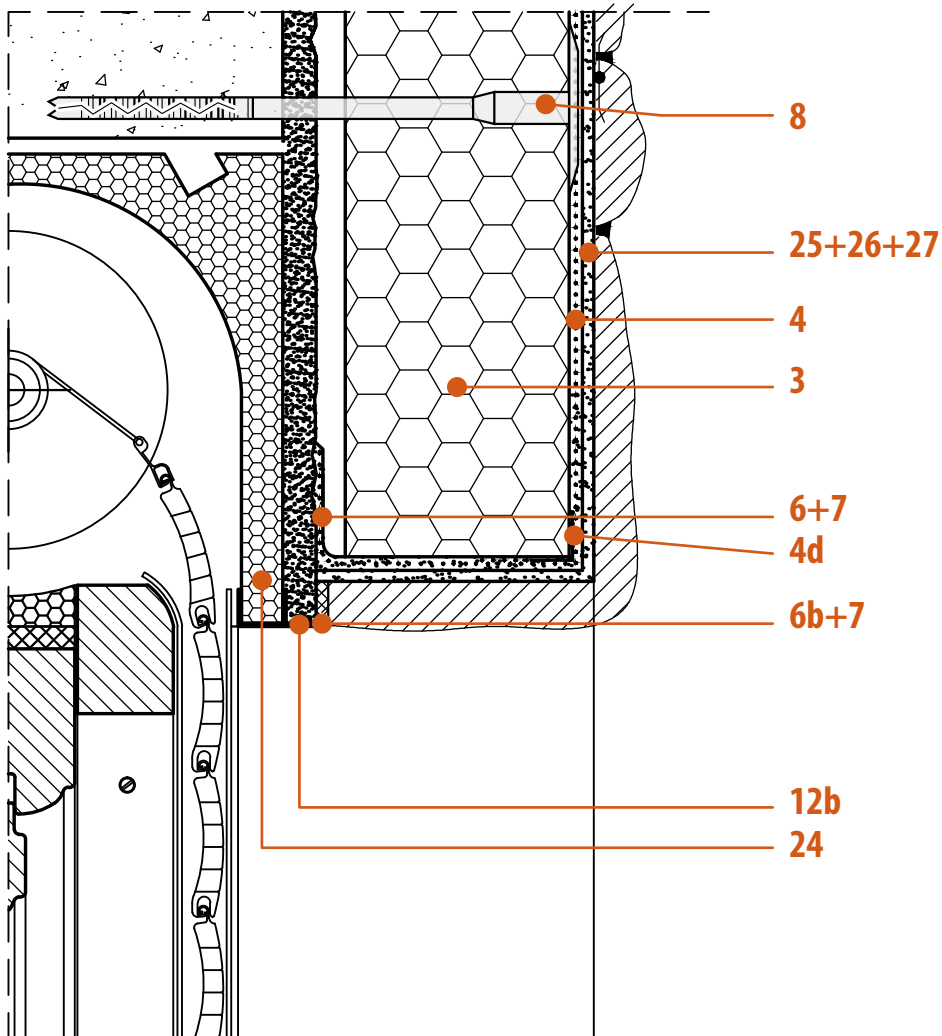
↻ COUPE VERTICALE



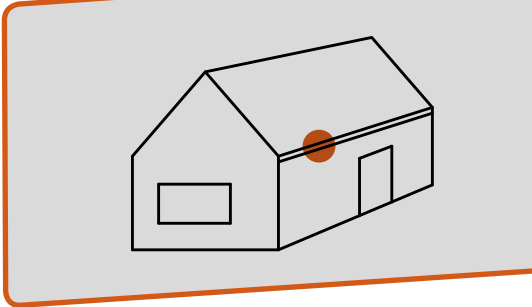
JONCTION ISOLATION → PIERRE | CAISSON À VOLET



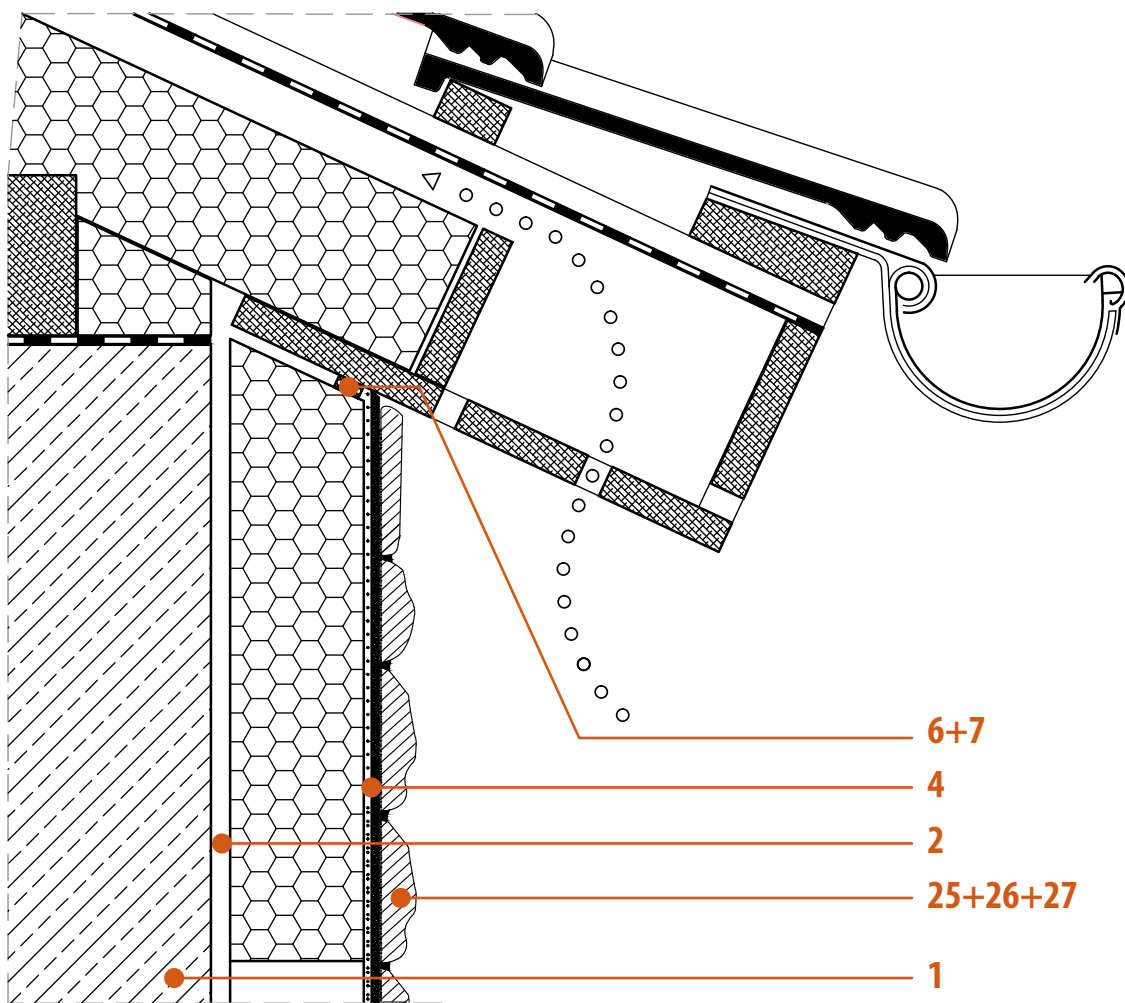
COUPE VERTICALE



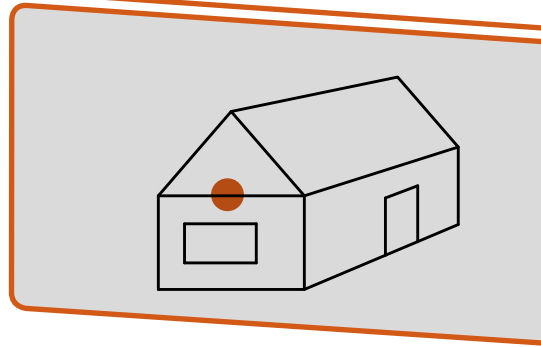
JONCTION ISOLATION → PIERRE | SOUS TOITURE



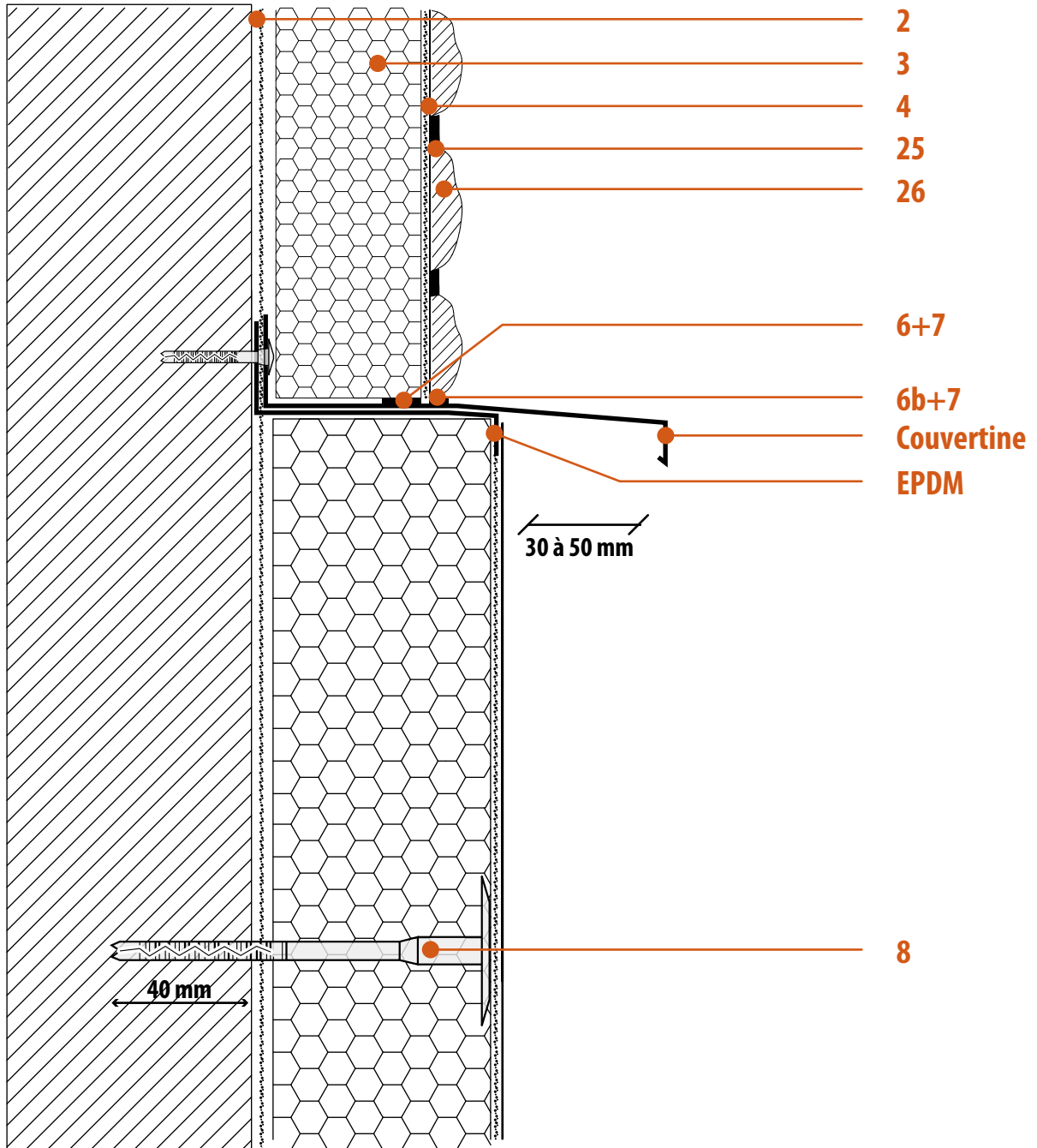
↗ COUPE VERTICALE



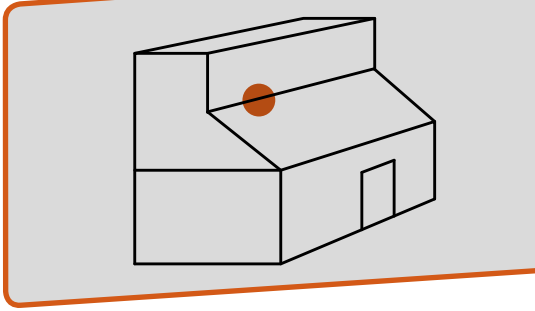
JONCTION ISOLATION → DIFFÉRENTES ÉPAISSEURS



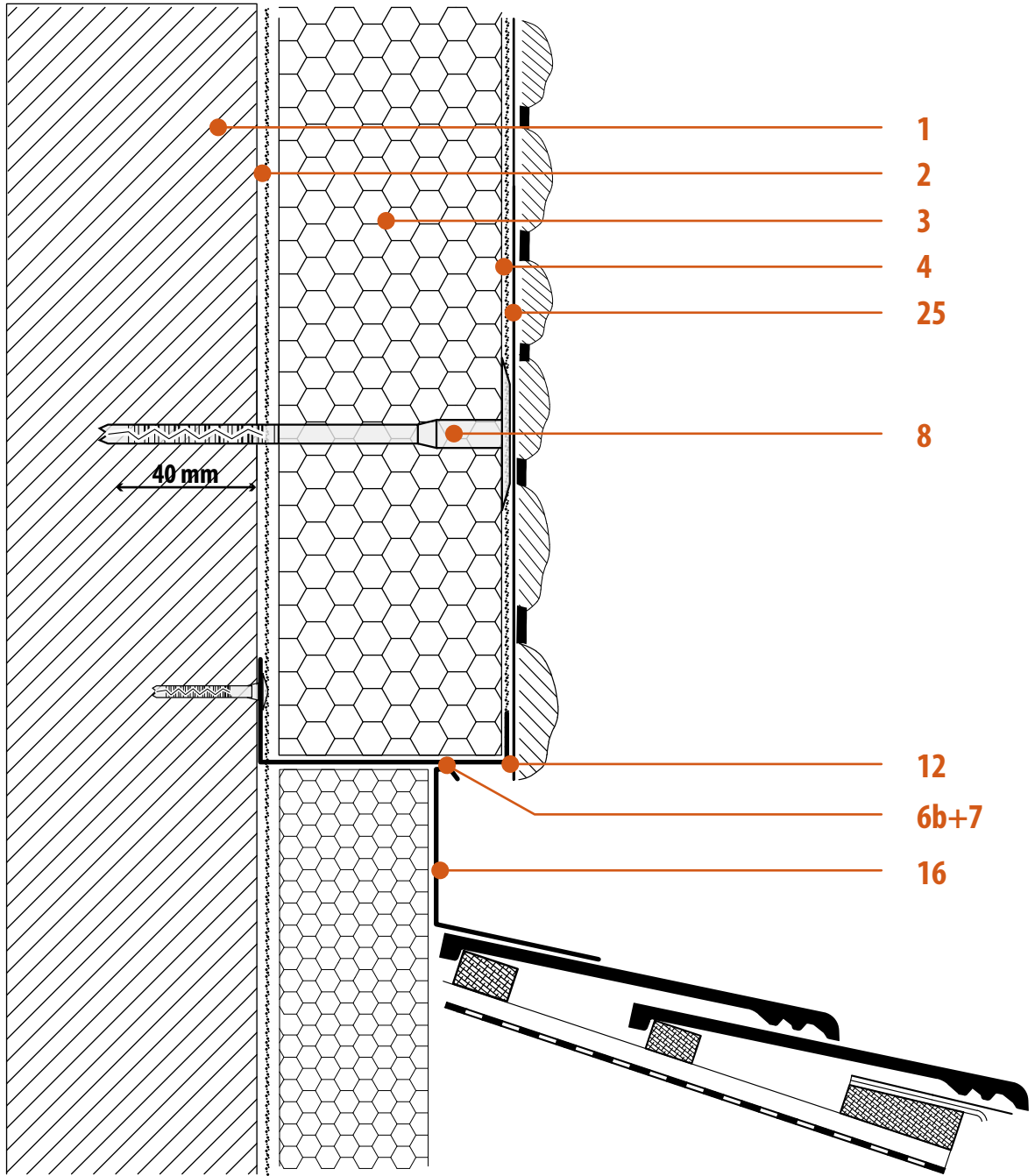
COUPE VERTICALE



JONCTION ISOLATION → SOUS TOITURE



COUPE VERTICALE



NOTES

A large grid of dotted lines for taking notes, covering most of the page.

ESSAIS EN CHAMBRE CLIMATIQUE : IDEAL THERM SYSTÈME - CLASSIC SELON ETAG 004

HEAT / RAIN Cycles > Loop 80

Segment	t°	Time	Unit	Time start @ conditions	RH %	Step / Ramp	Spray water T	Spray On
1	70 °C	60	m	N	10	Ramp	-	-
2	70 °C	120	m	J	10	Step	-	-
3	22 °C	60	m	J	-	Step	15	J
4	22 °C	120	m	J	-	Step	-	-

Segment	t°	Time	Unit	Time start @ conditions	RH %	Step / Ramp	Spray water T	Spray On
1	20 °C	48	h	J	50	Ramp	-	-

Permet de tester le comportement du système dans des conditions humides et de hautes températures.

À cet effet, la chambre est chauffée jusqu'à 70 °C, suivi par une heure de pluie. **Ce cycle est répété 80 fois.**

HEAT / COLD Cycles > Loop 5

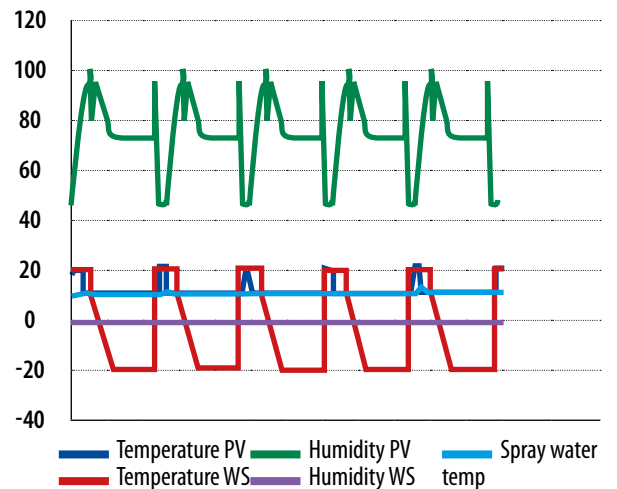
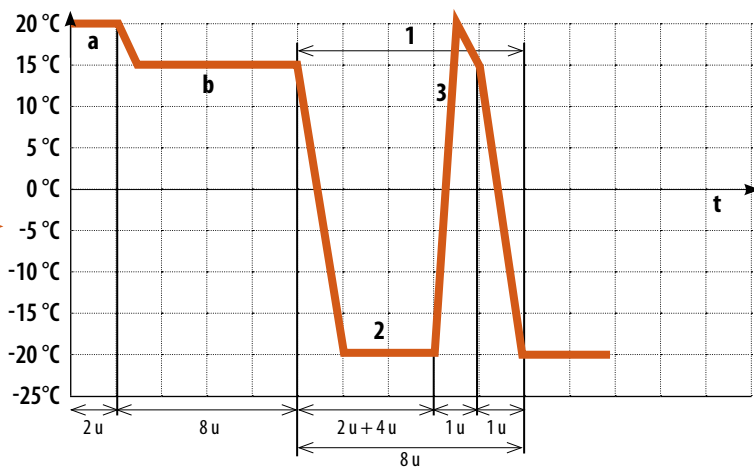
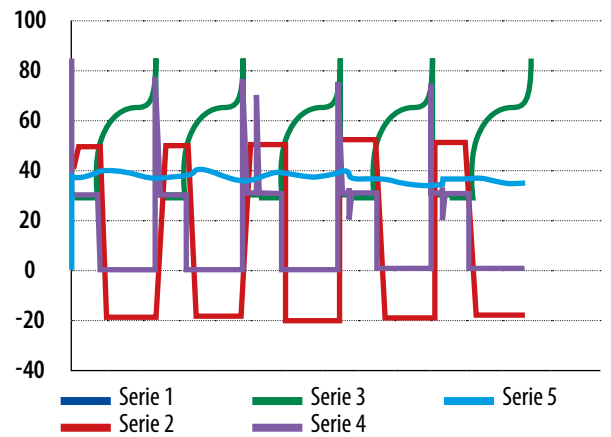
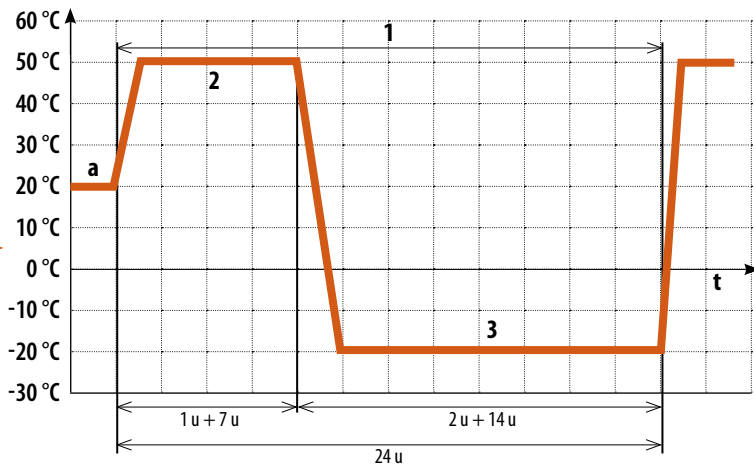
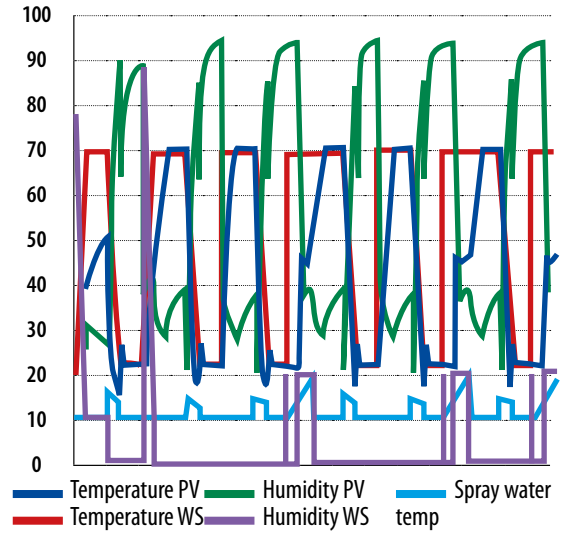
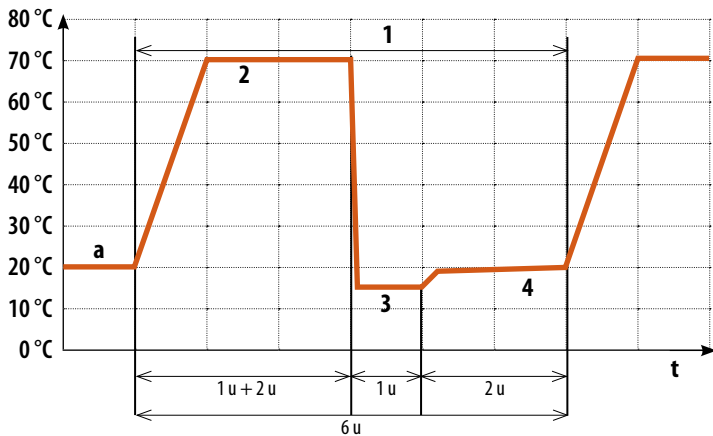
Segment	t°	Time	Unit	Time start @ conditions	RH %	Step / Ramp	Spray water T	Spray On
1	50 °C	60	m	N	10	Ramp	-	-
2	50 °C	7	h	J	10	Step	-	-
3	-20 °C	120	m	N	-	Ramp	-	-
4	-20 °C	14	h	J	-	Step	-	-

Permet de tester le comportement du système lors de chocs thermiques. A cet effet, La chambre monte en température jusqu'à 50 °C et maintenue pendant 7 heures pour ensuite être baissée jusqu'à -20 °C pendant 14 heures. **Ce cycle est répété 5 fois.**

FREEZE / THAW Cycles > Loop 30

Segment	t°	Time	Unit	Time start @ conditions	RH %	Step / Ramp	Spray water T	Spray On
1	-20 °C	2	h	N	-	Ramp	-	-
2	-20 °C	4	h	N	-	Step	-	-
3	20 °C	1	h	N	-	Step	-	-
4	20 °C	1	h	N	-	Step	15	J

Permet de tester le comportement du système sur accumulation d'eau, suivi d'une mise en gel. A cet effet, Le mur est mouillé et la température baisse jusqu'à -20 °C sur une période d'une heure, puis cette température est tenue pendant 4 heures. Les cycles testent le système sur l'accumulation d'eau et la résistance au gel en même temps. **Ce cycle est répété 30 fois.**





IDÉAL PIERRE

Ideal Pierre s.p.r.l. : 6, route Nat. 4 - 5377 Sinsin [Marche-en-Famenne]

☎ BE +32 473 503 609 - FR +33 781 07 59 10

www.ideal-pierre-parement.com